

Brukerveiledning



Nattbord Vitalia VT4

Kjære kunde

Vi takker for den tilliten du gir oss med anskaffelse av vårt produkt og håper de kommer til å være fornøyd med det og at det vil være til hjelp i deres hverdag. Takket være nøyte utvalgte materialer, bruk moderne teknologi og ikke minst grundighet og yrkes stolthet fra våre ansatte, gjør våre til produkter til produkter med høy nytteverdi og høy kvalitet. Vi er sikker på at dette vil gjøre vedlikeholdet lettere for deg og at produktet vil ha lang levetid.

1. BRUKSANVISNING

Denne bruksanvisningen er ment for pleiepersonale eller den som skal betjene nattbordet. Bruksanvisningen skal leses og forstås før produktet tas i bruk.



Betjening og håndtering av nattbordet skal gjøres i henhold til bruksanvisningen for å hindre skader på personer, produkt eller omgivelser. Bruksanvisningen bør oppbevares for senere bruk.

Tekstene og illustrasjonene i denne brukerveiledningen kan avvike fra det produkt de har foran dem fordi de gjelder for flere produkter i samme serie.

2. SIKKERHET OG RISIKO



- Denne bruksanvisning skal leses før produktet tas i bruk.
- Opplysningene på typeskiltet og etiketten skal følges.
- Nattbordet må ikke brukes hvis det har feil eller mangler. Da det kan føre til skader på personer, produkt eller omgivelser.
- Den som anvender nattbordet må forsikre seg om at det er i forsvarlig stand.
- Er nattbord i bruk, må hjulene alltid være i låst/bremset posisjon, ellers kan det være fare for å falle dersom man støtter seg på nattbordet.
- Høyden på spiseplaten kan justeres i ønsket høyde.
- Skuffen må ikke ha større belastning enn 5kg.
- Bordet får kun anvendes på jevnt og faste underlag.
- Bordets spisebrett og dets ulike stag må ikke overbelastes.
- Det er ikke tillatt å støtte seg mot en utslått spiseplate. Om man støtter seg mot platen kan det resultere i at pasienten, bordet eller annet som er plassert på bordet skades.
- Ved håndtering av spiseplaten og skuffen skal man utvise forsiktighet og påse at ikke personal eller pasient kan klemme seg.
- Personalet er ansvarlig for at pasienten får opplæring i bruk av nattbordet.
- Pasienter må kun håndtere nattbordet dersom de har fått opplæring og om fysiske og psykiske tilstand tilsier en sikker håndtering.
- Ved reparasjoner av nattbordet må kun originale reservedeler. Ved bruk av ikke originale deler bortfaller produsentens ansvar for produktet.
- Ved vedlikehold og rengjøring skal instruksjon i brukerveiledningen følges. Nattbordet må ikke vaskes i maskin, da det vil kunne skade treverket.
- La ikke barn betjene eller leke med nattbordet.

3. BRUKSOMRÅDE / FORMÅL

Nattbordet er velegnet til bruk i sykehus, sykehjem eller ved hjemmepleie. Dette produktet er konstruert utelukkende for dette formålet. Det er også brukt til hjelp for funksjonshemninger hos syke og /eller eldre mennesker. Det kan også brukes til enkle arbeidsoppgaver. Produktet bør brukes som et verktøy for omsorg og underlagt kravene i vedkommende forskrifter.

4. TEKNISKE DATA NATTBORD VITALIA VT4

Dimensjoner:	Bredde = 53 cm dybde = 46 cm høyde = 87 cm
Dimensjoner skuff:	59,5 x 36 cm
Høydejustering av spiseplate:	77 - 107 cm
Dimensjon bordplate:	570 x 380 mm
Maks belastning bordplate:	5 kg
Vinkelregulering spiseplate:	360 ° - 35 ° - i trinn
Totalvekt:	34 kg uten tilbehør
Omgivelsestemperatur:	+ 10 ° C til + 40 ° C
Relative fuktigheten:	30% til 75%
Atmosfæriske trykk:	700 hPa til 1060 hPa

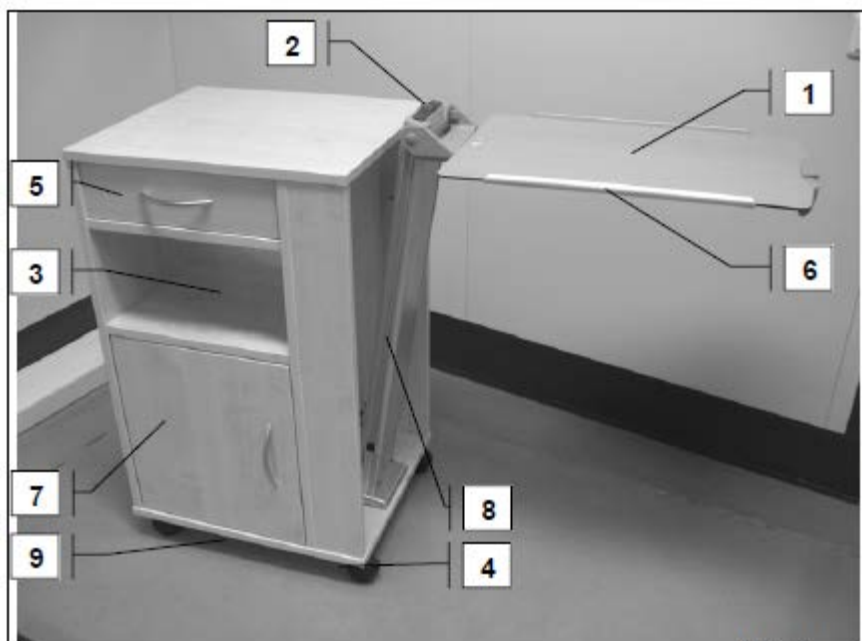
5. PRODUKTSIKKERHET / BENYTTETE STANDARDER

Produktet var i samsvar med alle gjeldende direktiver og produkt- standarder på det tyske og europeiske markedet. Produktet ble utviklet i henhold til DIN EN ISO 9001:2000 og DIN EN ISO 13485:2003.

Produktet er produsert i henhold til

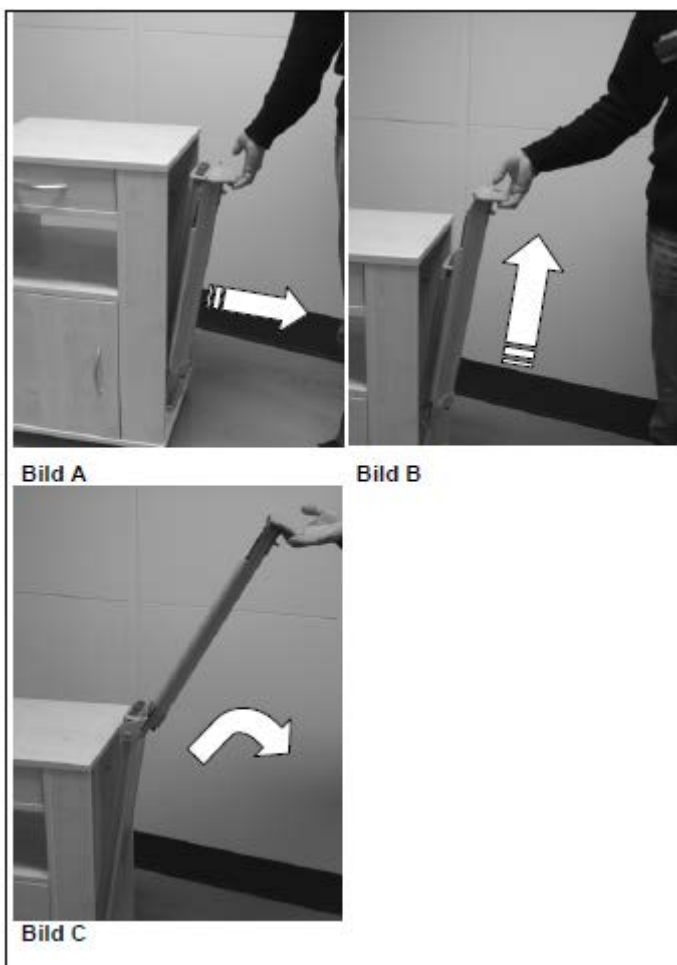
Standard	Standard
DIN 68861-1	DIN EN 980
DIN 50967	DIN EN 1041
DIN EN 66075	DIN 33402
DIN EN 631-2	DIN v 66055
	DIN EN 349
EU Direktiv	Option mit Kühlschrank:

6. PRODUKTOVERSIKT



1. Spiseplate
2. Utløserhåndtak
3. Hylle
4. Hjul med bremses
5. Skuff
6. Bokholdelist
7. Skap
8. Teleskopmekanisme for høydejustering
9. Bekkenholder (tilbehør)

7. BETJENING



FELL UT SPISEPLATE.

- A. Trekk i utløserhåndtaket og trekk spiseplaten ut.
- B. Løft spiseplaten opp
- C. Vipp spiseplaten ned til horisontal stilling.

Som vist på bilde A,B,C

FELL SPISEPLATE NED

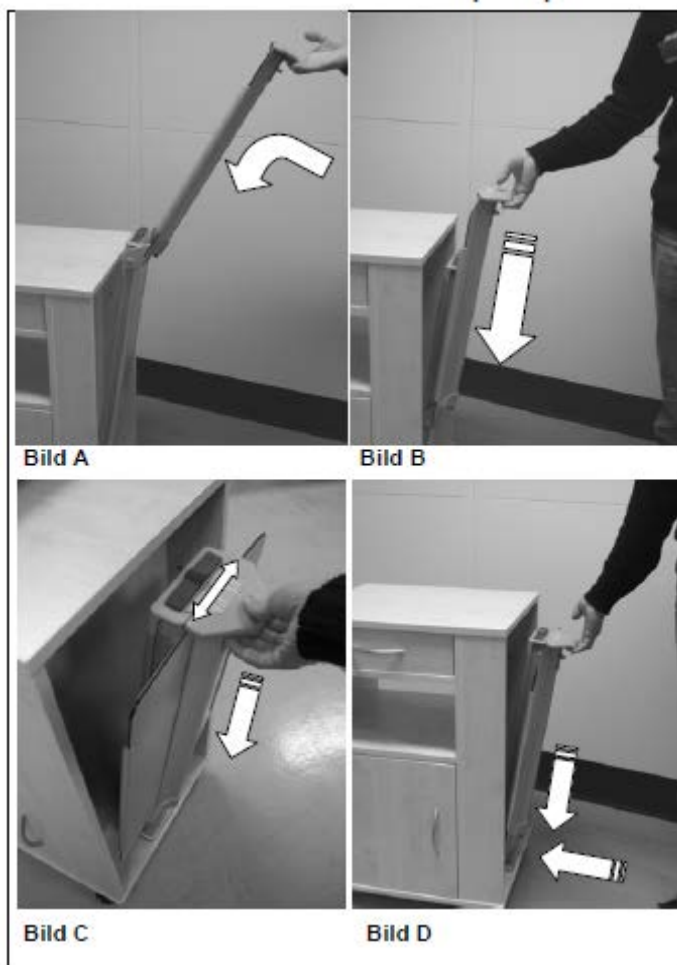
- A. Løft spiseplaten opp
- B. Senk spiseplaten ned
- C. Hold låsegrep inne
- D. Skyv spiseplaten ned og inn.

Som vist på bilde A,B,C,D



ADVARSEL

Spiseplaten må være i laveste posisjon for å kunne felles sammen.



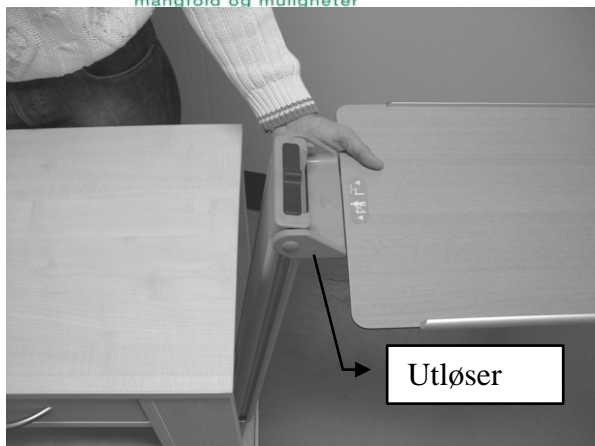
ADVARSEL

Når man utfører inn og utfelling av spiseplaten må man påse at det er nok plass til å utføre vinklin av



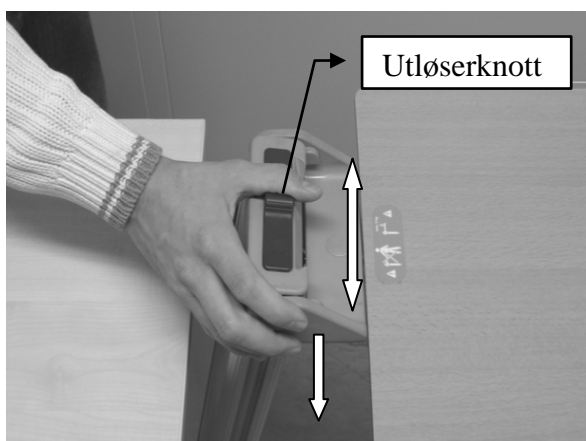
ADVARSEL!

Av sikkerhetshensyn må spiseplaten belastes med maksimum 5 kg.



HEVE SPISEPLATE.

Hold inn utløser og løft spiseplaten rolig opp til ønsket høyde

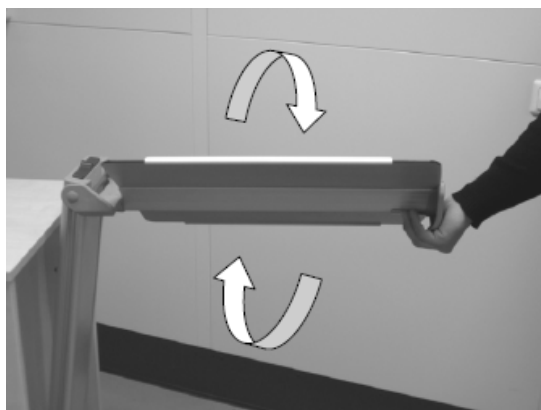
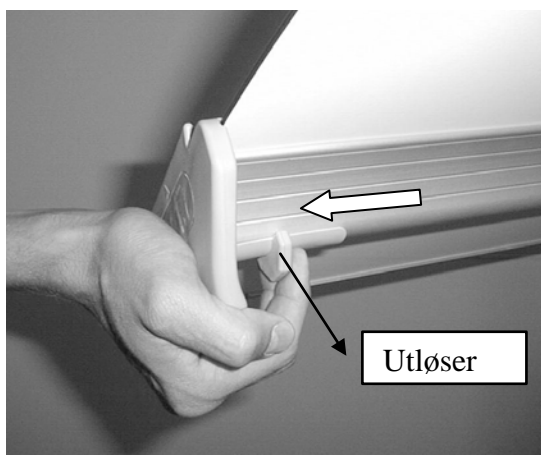


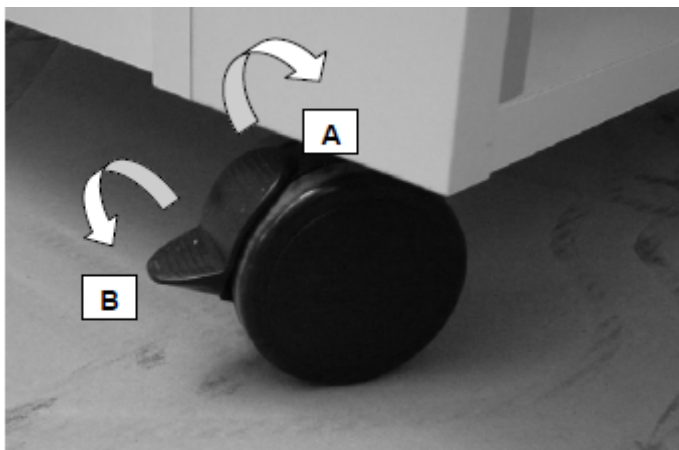
SENKE SPISEPLATE.

Hold utløserknotten til siden og senk spiseplaten forsiktig med et lett trykk til ønsket høyde.

STILLE INN VINKEL PÅ SPISEPLATE.

Hold inn utløser og drei platen til ønsket posisjon. Slipp utløser og påse at platen er låst.





BREMS PÅ HJULENE.

Sett på bremsen ved å trykke
bremsen ned (B)

Ta bremse av ved å løfte bremsen
opp (A).



ADVARSEL

Kontroller at bremsene er låst ved å
riste i nattbordet.



i-jobb

arbeidstøy & fritidstøy

emballasje

hjelpemidler

kantine & bageri

lager & logistikk

pulverlakkering

trykk & profilering

