

# Bruksanvisning

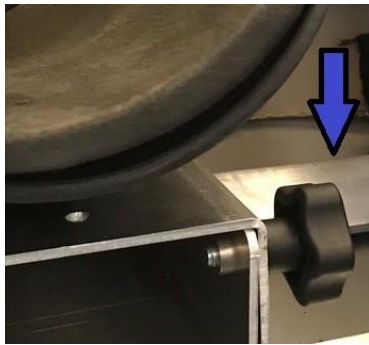
## Wike sykkeltilhenger



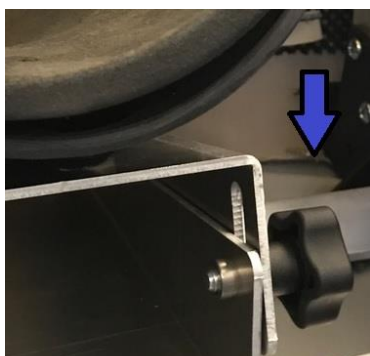
## INNHOOLD

REGULERING AV SETEVINKEL .....	3
DEMONTERING AV SETET .....	3
SPRENGSKISSE RAMME .....	4
SPRENGSKISSE WIKE .....	5
JOGGEKIT .....	7
10-PUNKT SJEKKLISTE .....	10
ADVARSEL .....	10
GARANTI .....	11

## REGULERING AV SETEVINKEL



Løsne hendel ved å vri mot venstre. Vri til tilt platen er bevegelig uten motstand.

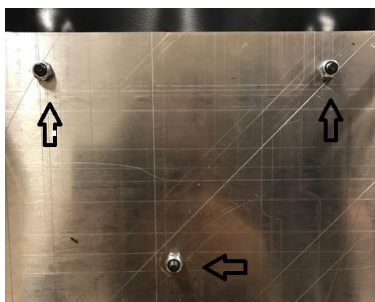


Reguler tilten til ønsket posisjon. Stram hendelen ved å vri mot høyre.

## DEMONTERING AV SETET

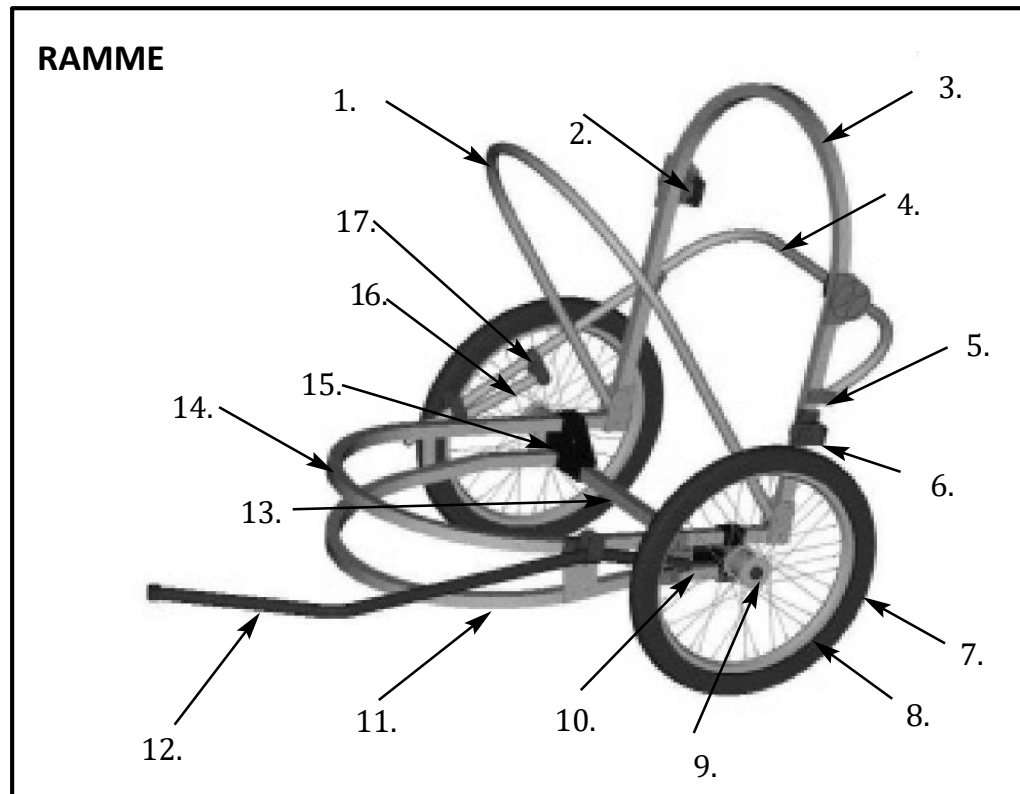


Benytt en 4 mm unbraconøkkel for å løsne skruene fra setet.



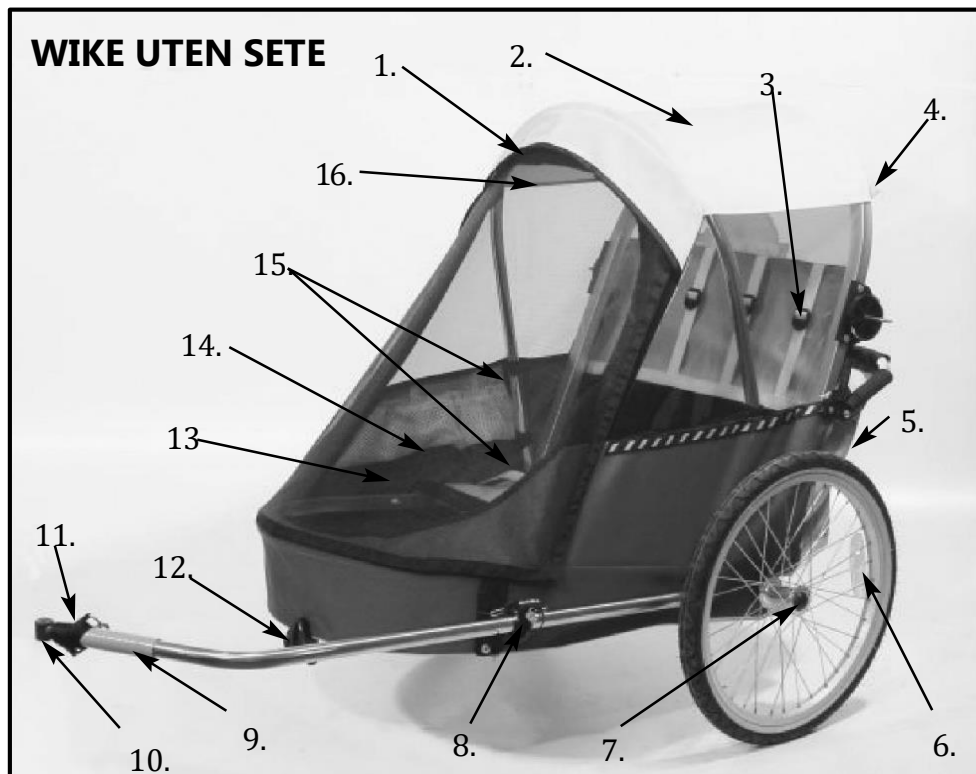
Benytt en 10 mm fastnøkkel for å løsne festemutterne fra unbracoskruene.

## SPRENGSKISSE RAMME



1. Fremre bøyle
2. Refleks feste
3. Bakre bøyle
4. Kurv bøyle
5. Kurv hengsel
6. Festebrakett kurvbøyle
7. Dekk
8. Felg
9. Hurtigutløser hjul
10. Feste sykkeldrag
11. Bunnramme
12. Sykkeldrag
13. Aksling
14. Hovedrammen
15. Aksel
16. Sammenleggbar bøyle
17. 17. Sammenleggbar hengsle

## SPRENGSKISSE WIKE



1. Brem
2. Topp
3. Reimer
4. Hempe
5. Flaggfeste
6. Felgrefleks
7. Hurtigutløser hjul
8. Festebrakett sykkeldrag
9. Brakett sykkeldrag
10. Sykkelfeste
11. Sikkerhetsstropp
12. Fot
13. Lagringsplass under setet
14. Lommer
15. Rammefeste
16. Feste fronttrekk



Skru ut akselpinnen på bakhjulet. Erstatt dropout på akslingen med sykkelfeste (vist på bildet) Fest akselpinnen og stram godt til.

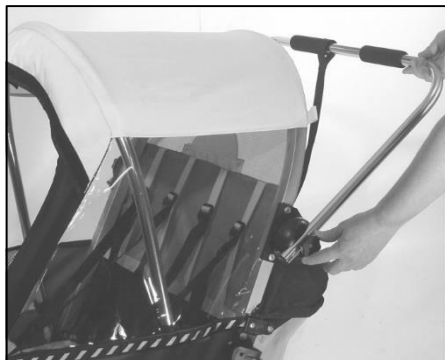


Fest akselpinnen og hold igjen med mutteren på motsatt side og stram godt til.



Legg sykkeldraget i mellom festet som anvist og tre hurtigkoblingen igjennom feste og sykkeldraget. Husk sikkerhetsstropen.

## JOGGEKIT



Joggebøyle leveres som et tilbehør til den minste størrelsen av Wike. Det er en U-formet bøyle med mosegummi og sikkerhetsreimer. Den festes enkelt på tannhjulene som sitter festet som standard på alle Wike str.L.

Joggekittet består av et 16" hjul og et låsefeste. For å konvertere sykkeltilhengeren til en joggevogn, gjør som følgende vist under.



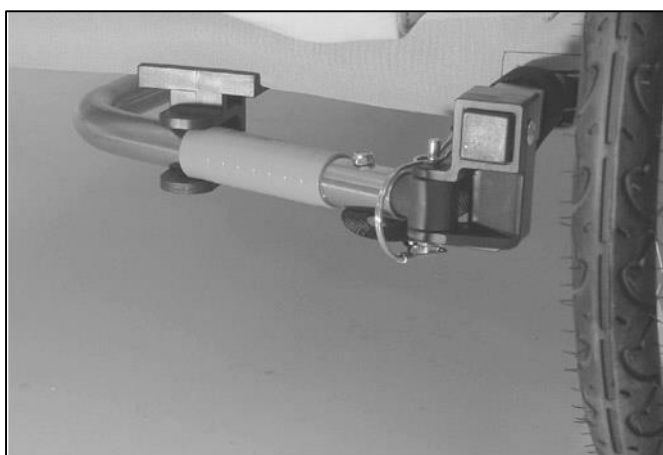
Fjern festeklipsen på innsiden av hengeren som sikrer sykkeldraget.



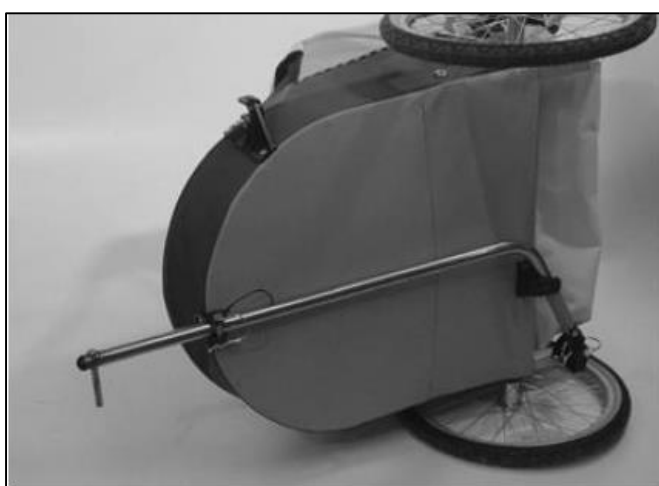
Trykk inn hurtigkoblingen på venstre hjul og dra hjulet halvveis ut



Fjern sykkeldraget og sett venstre hjul på plass. Sikre at det sitter riktig festet.



Plasser braketten på bakre feste og lås den med festeklipset med wire.



Plasser hjuldraget i midtre brakett.





Lås draget i front med låseklipsen og sikre den med wiren



Fest hjulet i fremre del av draget. Lås festet med splinten.

## 10-PUNKT SJEKKLISTE

1. Lufttrykket i dekkene skal være fra 25-35 psi
2. Sjekk at aksfester er låst og ordentlig sikret.
3. Kontroller at tilhengerfeste er sikret med låsesplinten og wire
4. Kontroller at rammeleddet til å legge sammen hengeren er sikret
5. Sjekk at sykkelfeste er godt sikret på sykkelrammen.
6. Sikkerhetsstroppen er festet godt rundt sykkelrammen
7. Flagget er på plass
8. Brukeren er godt sikret
9. Alle belter, reimer er godt sikret
10. Sykkelens bremses er i god stand

## ADVARSEL

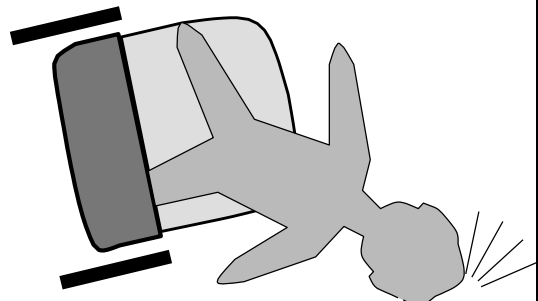


### ADVARSEL!

Sykkeltilhengeren kan velte og forårsake skade på sykkelist, passasjer eller Tredjeperson

Unngå velt ved å passe på følgende:

- Bruker lener seg eller gjør brå bevegelser.
- Svinger i høy fart
- Skarpe svinger
- Feildoserte veier
- Løse hjul
- Feil lufttrykk
- Fortauskanter, hull, eller andre hindringer



## GARANTI

### **GARANTI**

**Din Wike sykkeltilhenger er sikret med en 1-års garanti mot fabrikkfeil. Kontakt din leverandør ved evt skader eller mangler.**

**Normal bruk og slitaje er ikke dekket av garantien.**

**For spørsmål kontakt din leverandør.**

**Bardum AS**

***Bardum***

bardum.no • post@bardum.no • tlf. 64 91 8 0 60

Håndverksveien 8, 1405 Langhus