

Nordic Eye Tempus HD 22



Bruks og monteringsanvisning LeseTV

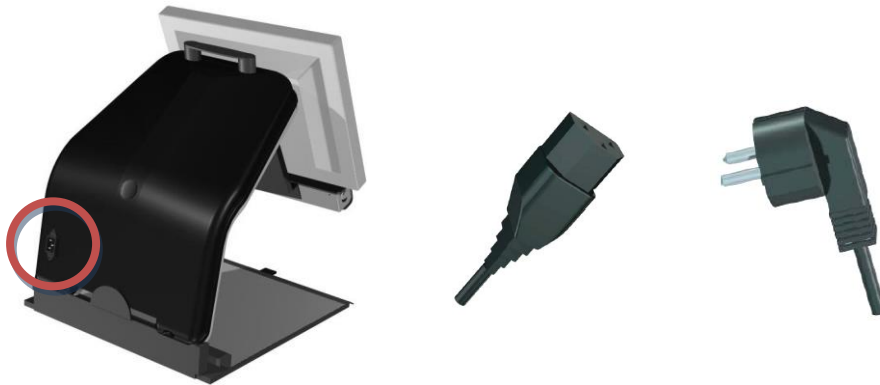
Innholdsregister

Montering	s. 3
Nettledningen	s. 3
Justering av høyde og tilt på skjermen.....	s. 3
Frigjør XY leseplaten	s. 3
Bruk av leseTV	s. 4
Av og på	s. 4
Farge, sort / hvit, kunstige farger	s. 4
Forstørring opp / ned	s. 4
XY bordet.....	s. 5
Vedlikehold.....	s. 6
Rengjøring.....	s. 6
Avfallshåndtering og materiale.....	s. 6
Tekniske data	s. 7
Typeskilt	s. 8
Samsvarserklæring	s. 9

Montering

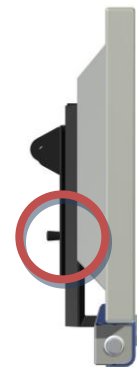
Nettledningen

Du begynner med å sette inn medfølgende nettledning, som du finner i esken sammen med leseTV. Strøminntaket er plassert nederst til høyre, bak på Nordic Eye Tempus (Se bilde under).



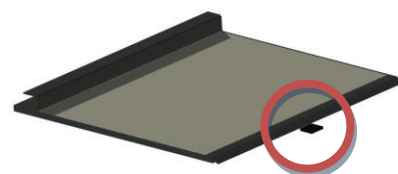
Justering av høyde og tilt på skjermen

For å justere monitoren til ønsket høyde, tar du tak under kontrollpanelet for å støtte skjermen. Dra deretter ut spaken på baksiden av skjermen (se bildet til høyre). Juster skjermen opp / ned til ønsket posisjon, for så å slippe spaken. Sørg for at skjermen er låst før du slipper kontrollpanelet. Tilt justeres ved å skyve / trekke i skjermens under / overkant.

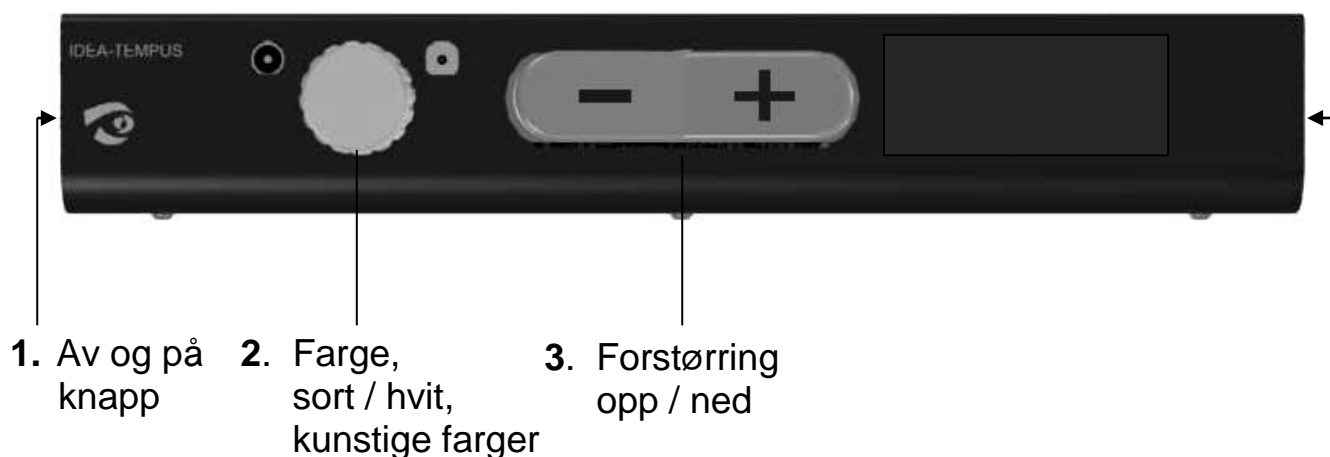


Frigjør XY leseplaten

For å frigjøre XY leseplaten, tar du spaken i fremkant helt til høyre. LeseTV er nå klar til bruk.



Bruk av leseTV



1. Av / på (venstre side)

Denne knappen bruker du for å slå på og av Nordic Eye Tempus. Det vil ta ca 15 sekunder til systemet er klart til bruk. Du vil se at lampen slår seg på, og systemet lager en kort pipelyd for å indikere dette.

2. Farge, sort / hvit eller kunstige farger

Med denne knappen velger du mellom farge og positiv / negativt bilde. Under ser du oversikt over de kombinasjonene som er tilgjengelig:

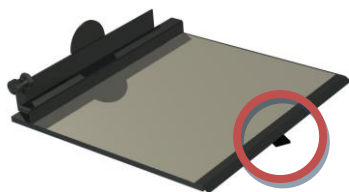
Venstre	Midtstilling	Høyre
Sort / hvit	Farge	Hvit / sort
Sort / gul		Gul / sort
Sort / grønn		Grønn / sort
Sort / oransje		Blå / gul

3. Forstørring opp / ned

Med denne knappen kan du øke og minske forstørringen. Trykker du til venstre på knappen minsker forstørringen. Trykker du på høyre side øker forstørringen. Ved påslag starter skjermbildet på ca 3 ganger forstørring.

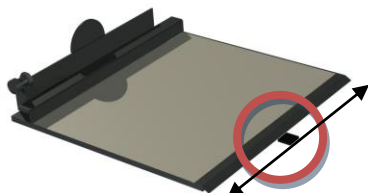
4. XY bordet

XY bordet kan låses for å lette skriving og ved flytting av apparatet. Dette gjøres ved hjelp av en spak foran på XY bordet. Man kan også justere friksjonen i både X og y retning.

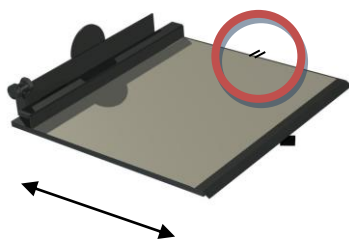


Når hendelen er:

- til venstre er XY bordet låst
- i midten kan XY bordet kun beveges sideveis
- til høyre er XY bordet fritt bevegelig



Justering av friksjonsbrems sideveis (X-retning)
Trekke ut XY bordet ca 10cm. Rett bak hendelen er et justeringsratt for justering av bremsen sideveis.



Justering av friksjonsbrems i dybderetning (Y)
På høyre side av XY bordet kan man justere brems i dybderetning.

Vedlikehold

Det er ikke nødvendig med periodisk vedlikehold på dette systemet.

Rengjøring

Alle deler som utstyret består av kan vaskes med en godt oppvridd klut med mildt såpevann eller glassrens.

DET MÅ IKKE BRUKES RENGJØRINGSMETODER SOM KAN FORÅRSAKE FUKTIGHET I APPARATET, SOM FOR EKSEMPEL: RENNENDE VANN, HØYTRYKKSSPYLER ELLER VASKEMASKIN.

Avfallshåndtering

All emballasje til Nordic Eye produktene er produsert i nedbrytbart materiale. Nordic Eye Tempus leveres til godkjent returmottak for resirkulering.

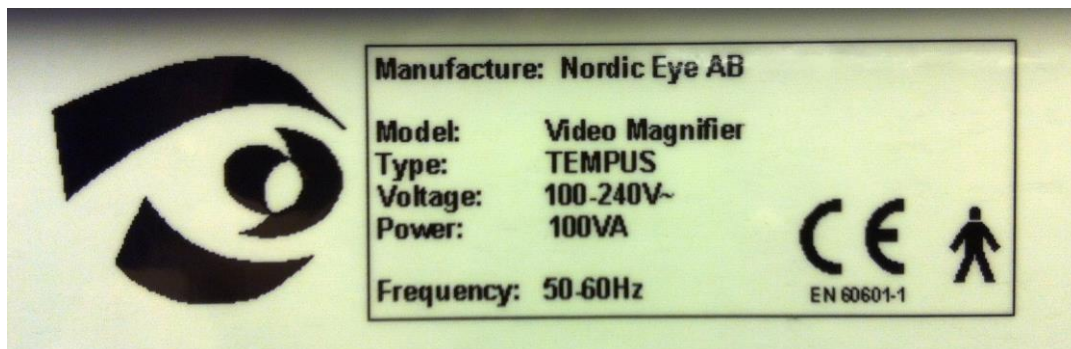
Materiale

Produktene eller emballasjen inneholder ingen allergifremkallende materialer.

Tekniske data

Vekt	Ved transport	15,8 kg uten skjerm 19 kg med 22" skjerm
	I bruk	11,8 kg uten skjerm 15,3 kg med 22" skjerm
Dimensjoner	Ved transport	52 x 64 x 55 cm
	I bruk lxbxh	42 x 50 x 46 cm
Forstørrelsesområde		1,9 - 70 ganger (22" monitor)
Zoom		18 optisk zoom 12 digital zoom
Oppdateringsfrekvens		60Hz
Maks kontrast		1000:1 (Skjermavhengig)
Maks luminans		250cd/m ² (Skjermavhengig)
Fri arbeidsavstand	Under kamera	29 cm
	Under kontrollpanel	8-14 cm med 10° helling av monitor
Fokuseringsavstand	Ved 50x forstørring	67mm
Belysningsstyrke på objekt		3000 lux
Lampetype		LED
Nettspenning		100-240V
Strømforbruk		69W
Nettfrekvens		50-60Hz

Typeskilt



Forklaring til typeskilt:

Manufacture:	Produsent av lese-TV
Model:	Forstørrende videosystemer
Type:	Tempus
Voltage:	Nettspenning
Power:	Maks forbruk
Frequency:	Nettfrekvens



EN 60601-1

CE godkjent i henhold til medisinsk elektrisk utstyr
EN60601-1, EN60601-1-2



Type B utstyr i henhold til IEC Publikasjon 878-02-02

Samsvarserklæring



Declaration of conformity

According to the Medical Devices Directive 93/42 /EEC incl. am endment 92/31 EEC and EMC directive 89/336EEC.

EN60601-1 “Medical electrical equipment part 1: General requirements for safety”
En60601-1-2 “Medical electrical equipment part 1: General requirements for safety -1 collateral standard : electromagnetic capability “

Has been tested for the following systems:

TEMPUS
SOLO
Contrast
Contrast Skola
Contus

Date and place of issue.

Växjö, Sweden, 2012-05-16

Signature of authorized person



Christer Gustavsson

CEO,SynSupport nordiceye AB