

DUSKRAKK ÄLGHULT, STILLBAR

Artikelnummer: 141676

Sikkerhet:

- Dusjkrakken bør ikke brukes til annet enn det den skal anvendes til.
- Dusjkrakken skal ikke brukes i badekar.
- Dusjkrakken skal plasseres på ett plant underlag, alle dusjkrakkens fire ben skal stå stødig mot gulvet.
- Dusjkrakken skal ikke vinkles opp i en stilling så den bare har tyngde på to ben, når brukeren sitter på den. Dette fordi den minimale bruker vekten er beregnet med alle fire ben i gulvet.
- Dusjkrakken må ikke forflyttes med brukeren sittende på .
- Før dusjkrakken tas i bruk, gjør en sikkerhetstest på at klipset for høydejustering sitter ordentlig på plass(inntrykt.)
- Ved bytte av klips sjekk at det er rett modell. (Ulike størrelser finns)
- Ved tegn på at høydejusteringen glipper eller at produktet på annen måte er utslitt bør produktet ikke anvendes, før det har blitt kontrollert av service.
- Høyden må ikke justeres med brukeren sittende på.
- Doppskoene skal kontrolleres regelbundet. Skadde eller utslitte doppsko kan innebære ett dårligere grepp. Nye må bestilles.
- Max bruker vekt 130 kg.

Annvinning: Dusjkrakk for å sitte på når man dusjer/stell.

Symboler: Forklaring av symbolene på produktet og i bruksanvisningen.



Max 130 kg

Max sikker brukarvikt.



Kan vaskes med alkalisk rengjøringsmiddel, pH 5-9.



Vaskes i 85°C i max 3 minutter.



Visuell kontroll



Produktet følger
EU direktiv 93/42/EEG og 2007/47/EG.
Risikotyring NS-EN ISO 14971
Generelle krav; NS EN 12182

Teknisk spesifikasjon

Storlek sete: Ø 40 cm.

Vekt: 1,9 Kg

Stillbar høyde: 45-55 cm

Materialer: Aluminium, PP (sete), TPE
(doppsko)

Produsent :

Karo Pharma

Vangvegen 4

360 73 Lenhovda

Sverige

Salg/service

Medeq Group

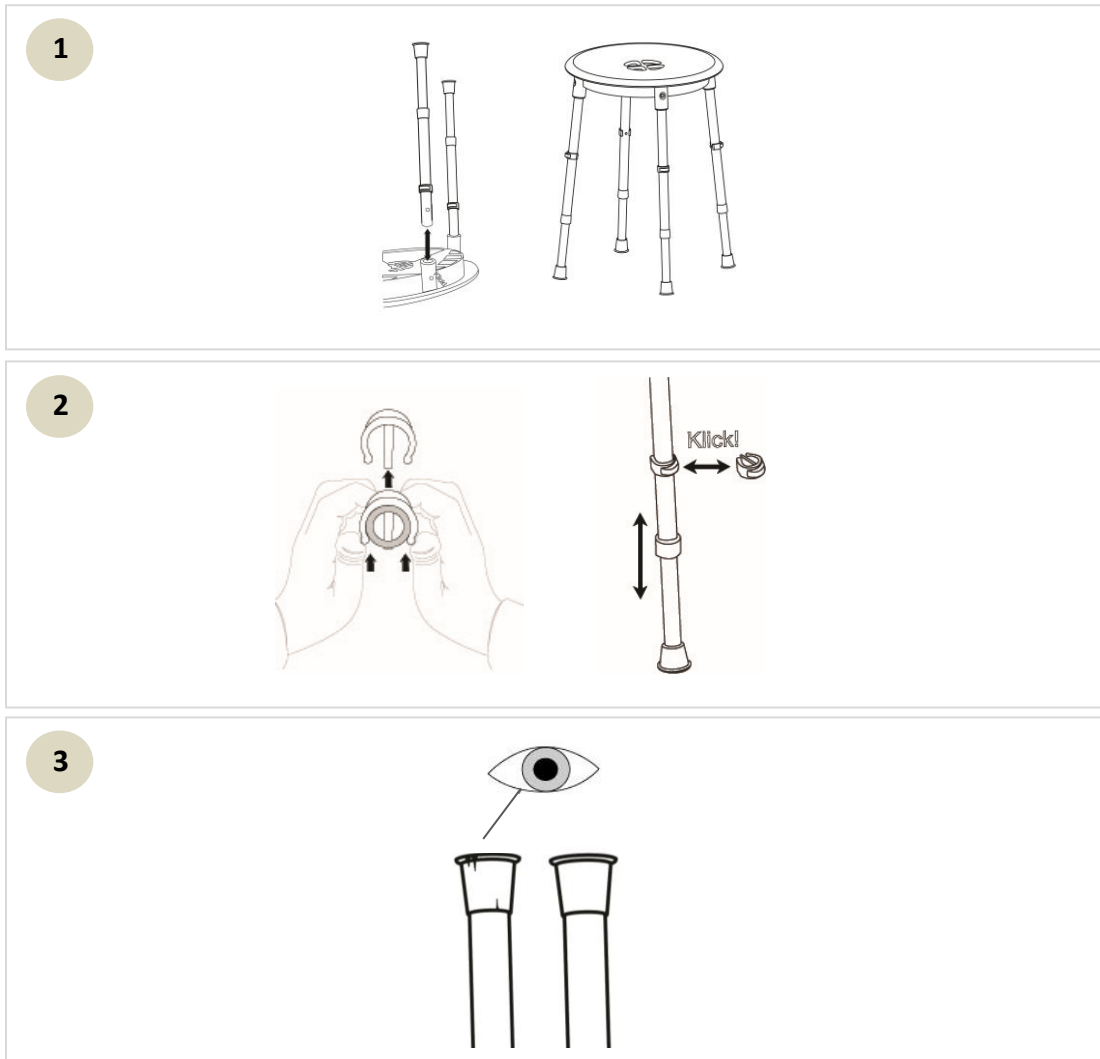
Karihaugveien 89

1068 Oslo

www.medeqgroup.no

MONTERING:

1. Monter dusjkrakken som bildet viser.
2. For justering av høyden. Trykk løs klipset fra benet, juster rett høyde og trykk deretter inn klipset igjen. Kontroller at klipset er ordentlig inntrykket før bruk. Erstatt gamle klips med nye, kontroller at det er rett størrelse. (Finns i flere størrelser)
3. Kontroller doppskoene før bruk. Skadde eller utslitte doppsko skal byttes ut mot nye.



Rengjøring: Rengjøres ved behov (min 1gg/måned) med rengjøringsmiddel ph 5-9. Ved bytte av bruker skal produktet desinfiseres eller autoklavers i max 85° i max 3 minutter. Alternativt tørkes med 70% isopropanol.

Reservedeler:

Art. nr 14167104, Doppsko.

Art. nr 14167106, metallklips