



Komfortstoler - en stor familie

Invacare Rea komfortstoler tilbyr brukerne den perfekte passform og komfort samt et bredt utvalg av modeller, tilleggsutstyr og kompatibilitet på tvers av Rea-produktene. For at brukeren kun skal behøve én type komfortstol, har Rea utviklet et sortiment av nisjemodeller. Alle **Azalea**-modeller bygger på samme chassis, noe som gir mulighet til variasjon for å møte brukerens behov. Alle stoler kan enkelt justeres og er utstyrt med **Dual Stability System®** (DSS) (kroppslengdekompensasjon+vektfordeling).

- * Prisforhandlet:
 - Post 8: Komfortrullestol



For å gi brukeren en stol med god passform, tilbyr **Azalea** individuell setejustering slik at bruker oppnår best mulig holdning. I tillegg til eksisterende mulighet for bredde- og dybdejustering av seteområdet, kan vi nå også tilby den samme justeringen for ryggen. Dette gir en unik kombinasjon av muligheter, da justeringene er uavhengig av hverandre.

Kroppslengdekompensasjon

De høye omdreiningspunktene rundt bekken og kneledd er viktig når man justerer sittestillingen. Omdreiningspunktene sørger for at kroppen beveger seg med normalt bevegelsesmønster ved regulering av sete og benstøtter. Rea **Azalea** er designet for å minimere skyvkrefter og virke trykkavlastende, noe som resulterer i en forbedret sittestilling. Hodestøtten og sidestøtten forblir i samme høyde uavhengig av om ryggen er vinklet eller ikke - noe som er avgjørende for god komfort for brukeren.

Definer behovet du er ute etter, og du kan finne passende støtte med Rea **Azalea**-familien.

Anbefalinger for valg av rygg, Matrx, ryggplate eller velcroygg.

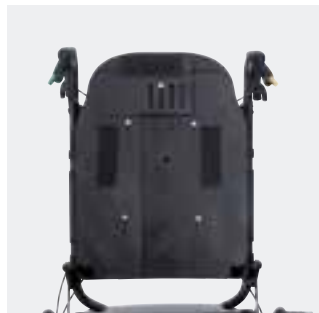
Matrx, ryggplate eller velcroygg

| Matrx, ryggplate eller velcroygg | | | | | | | | Velcroygg | |
|------------------------------------|--------------------------------------|---|---------------------------------|--|---|--|--|--|---|
| | | | | | | | | | |
| Kort | Høy | Gjennomsnittlig | Bred | Bred overkropp | Bred underkropp | Bredere foran | S-formet rygg | Bredere bak | Kyphosis |
| Alle tilpasninger på innerste nivå | Forlenget høyde på rygg og setedybde | Rygg- og setetilpasninger i standard posisjon | Rygg og sete så bredt som mulig | Øvre del av ryggstøtten bred, sete smalt | Nedre del av rygg er like bredt som setet | Øvre del av ryggen snus opp ned for å gi bedre plass rundt skuldrene | Nedre midtdel er stram mens resten av støtten følger den S-formede ryggraden | Nedre del av ryggen vendes opp ned for å gi bedre plass til brukerens sete | Midtre del av ryggen åpnet opp, strammere støtte i den nedre del av støtten |

Valg for rygg



Flex 3 velcroygg (standard på Azalea) har borrelåsbånd som kan høyde- og breddejusteres samt vinkles og utvides. Kombineres med ryggoverdrag eller -pute. Hele ryggen kan også bli snudd opp ned.



Flex 3 ryggplate gir en fast og stabil støtte kombinert med en ryggpute. Ryggplaten er individuelt høyde- og breddejusterbar.



Tilbyr utmerket sittekomfort og mange justeringsmuligheter!

Rea **Azalea** er det naturlige valget for den moderate aktive bruker samt for de mer passive. Det komfortable setesystemet tillater brukeren å endre sittestilling, noe som sikrer maksimal komfort til enhver tid. Dette kombinert med gode kjøreegenskaper gjør **Azalea** til det ideelle valget.

Setetilt og ryggregulering gjør det mer komfortabelt

Rea **Azalea** og Rea **Azalea Assist** har 25° setetilt og 30° ryggvinkling. Både tilt og ryggvinkling kan reguleres manuelt eller elektrisk ved hjelp fra en ledsager, og den med el-funksjon kan brukeren selv regulere.

Egenskaper og tilbehør



Rea **Azalea**

Den originale med store drivhjul, som brukeren kan kjøre selv.



Rea **Azalea Assist**

Transportversjonen med små drivhjul. Leveres som tilbehør.

Drivhjul med ledsagerbrems kan bestilles som tilbehør til Rea **Azalea**.

Standard konfigurasjon Rea **Azalea**:

- Setetilt og vinkelregulerbar rygg med gassfjær som gir vektfordeling og høy komfort
- Bredde- og høydejusterbar velcroygg med polstret ryggtrekk, Lateral.
- Dybde- og høyderegerbar nakke-støtte
- Bredde- og dybdejusterbart sete med setepute FloShape med høy komfort
- Lengdejusterbar og vinkelregulerbar benstøtte
- Dybde- og vinkeljusterbare fotplater med hælklapper
- Drivhjul 24" kompakte med ledsagerbrems
- Svinghjul 8" medium hard
- Høyderegerbare kjørehåndtak
- Høydejusterbare armlener med mykt langt polster, Ducktail
- Løftepunkterer avmerket
- Tippetingsringer 2 stk.
- Rammefarge: Azurite (grå)

Tekniske data

| | | | | | | |
|---|--|------------------------------|------------------------|---|--------------|---------------------------|
| | | | | | | |
| Rea Azalea & Azalea Assist | 390-450/440-500/490-550 mm (390-490/440-540/490-590 mm) | 430 - 500 mm | 400/450 mm (450 mm) | Fast rygg: 560-790 mm Regulerbar velcroygg: 540-715 mm | 240 - 360 mm | 330 - 500 mm |
| | | | | | | |
| Rea Azalea & Azalea Assist | 0°-30° | SB + 220 mm (SB + 230 mm) | 900-1250 mm | 34 kg (SB 44 kg) | Maks 135 kg | Transportvekt: 16,5 kg |



Krasjtestet
ISO 7176-19

Rea **Azalea** og **Azalea Assist** oppfyller kravene i ISO-standarden 7176-19. For mer informasjon om transport i bil, vennligst se brukermanual. Denne finner du også på www.invacare.no.

Rammefarge



Grå

Trekk



Sort Dartex TR26



Plysj (standard)



Egenskaper og tilbehør

Rea Azalea Base

Utformet for brukere som ønsker et skreddersydd sete kombinert med en førsteklasses rullestolbase. **Rea Azalea Base** er videreutviklet fra vår modell **Rea Azalea** og er en robust rullestol med samme egenskaper; f.eks. tilt og glidende balansepunkt. En nøkkelegenskap er at basen er utstyrt med «tilt in space function» - en vektfordelingsmekanisme som gir stabilitet for brukeren.

Rea Azalea og Alber viamobil V25

I motsetning til mange andre drivaggregat, hindrer ikke **viamobil V25** tiltningsfunksjonen hos **Rea Azalea** (med en sittehøyde på 450 mm). Samtlige funksjoner på rullestolen forblir tilgjengelig. Det er derfor **viamobil** kan forbli montert på rullestolen etter at den har vært i bruk, uten at rullestolens funksjoner begrenses.



Rea Azalea Base

Ideell for de som trenger en stabil og sikker stol med skreddersydd sete eller skall. **Base** kan anvendes sammen med alle deler og tilbehør til de øvrige **Rea Azalea**-modellene (utenom sidestøtte).



Alber viamobil ledsagerstyring



Alber viamobil motor

Tekniske data

| | | | | | | |
|---------------------------|--|-------------------------------|--------------------|--------------------------------|--------------------------------------|--|
| | | | | | | |
| Rea Azalea Base | 340*/390/440/ 490 mm (+ 50/100 mm) | 380 - 450 mm* 430 - 500 mm | 400/450 mm | 600* / 700 mm | 240 - 360 mm | 330 - 500 mm |
| Alber viamobil V25 | | | | 600* / 700 mm | 240 - 360 mm | 330 - 500 mm |
| | | | | | | |
| Rea Azalea Base | 0°-30° | SB + 220 mm (SB + 230 mm) | 1300* / 1400 mm | 930 - 1040* / 950 - 1070 mm | 20 kg | Maks 135 kg Transportvekt: 15 kg |
| Alber viamobil V25 | 0°-30° | SB + 220 mm (SB + 230 mm) | 1300* / 1400 mm | 900 - 1020* / 950 - 1070 mm | 28kg* (SB 340) / 34kg (SB 440 mm) | Maks 75* 15* / 18,7 kg |



Krasjetestet
ISO 7176-19

* **Rea Azalea Minor** har mindre dimensjoner.
Rea Azalea og **Azalea Assist** oppfyller kravene i ISO-standarden 7176-19. For mer informasjon om transport i bil, vennligst se brukermanual. Denne finner du også på www.invacare.no.

Rammefarge



Grå

Trekk



Sort Dartex TR26



Plysj (standard)



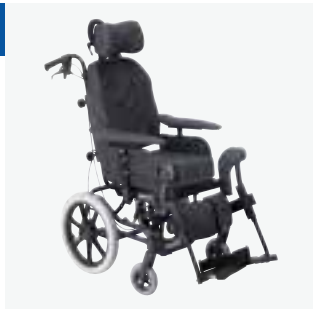
Rea Azalea Minor - Utviklet for små voksne og tenåringer

Rea **Azalea Minor** er utformet for brukere som har bruk for en kortere setedybde og smalere sittebredde enn en standard komfortrullestol. Rea **Azalea Minor** fås med fast ryggplate eller velcroygg. Den regulerbare velcroyggen gir brukeren god støtte for optimal sittestilling.

Rea Azalea Tall - Ingen begrensninger når det gjelder komfort for høye brukere

Rea **Azalea Tall** er utviklet for å møte behovene til høye brukere som har behov for lengre setedybde og høyere rygg høyde enn på en standard komfortrullestol. Tilpasset Rea **Azalea**, har Rea **Azalea Tall** alle de samme fordelene når det gjelder sikkerhet ved tiltning av rullestolen, og tilbyr dessuten en unik vektfordelingsmekanisme.

Egenskaper og tilbehør



Rea Azalea Minor

Kjørehåndtakene er vinklet utover for å gi bedre komfort for ledsager.



Rea Azalea Tall

Rea **Azalea Tall** er av aller høyeste kvalitet når det gjelder komfort og stabilitet.

Tekniske data

| | | | | | | |
|-------------------------|--|-------------------------------|----------------|---|----------------------|--------------------------------------|
| | | | | | | |
| Rea Azalea Tall | 390-450/440-500/490-550 mm (390-490/440-540/490-590 mm) | 480 - 550 mm | 500 mm | Fast rygg: 560 - 790 mm Justerbar rygg: 540 - 715 mm | 240 - 360 mm | 330 - 500 mm |
| Rea Azalea Minor | 340*/390/440 / 490 mm (+50/100 mm) | 380 - 450 mm* 430 - 500 mm | 400/450 mm | 550 - 650 mm | 240 - 360 mm | 330 - 500 mm |
| | | | | | | |
| Rea Azalea Tall | 0°-30° | SB + 220 mm (SB + 230 mm) | 1000 - 1300 mm | 950 - 1070 mm | 34 kg (SB 440 mm) | Maks 135 kg Transportvekt 18,7 kg |
| Rea Azalea Minor | 0°-30° | SB + 220 mm (SB + 230 mm) | 900 - 1250 mm | 900-970mm | 32 kg | Maks 75* / 135 kg 14,5 kg |



Krasjtestet ISO 7176-19

*** Rea Azalea Minor**

Rea **Azalea** og **Azalea Assist** oppfyller kravene i ISO-standarden 7176-19. For mer informasjon om transport i bil, vennligst se brukermanual. Denne finner du også på www.invacare.no.

Rammefarge



Grå

Trekk



Sort Dartex TR26



Plysj (standard)



En skreddersydd løsning for tyngre brukere

Rea **Azalea Max** er utviklet for å møte behovene til brukere med ekstra vekt (maks. 180 kg). Rea **Azalea Max** utfyller den øvrige Rea **Azalea**-familien fra Invacare.

Kompatibilitet

Rea **Azalea Max** tilbyr sammefunksjoner som de øvrige rullestolene i Rea **Azalea**-familien; f.eks. glidende balansepunkt og DSS (kroppslengdefunksjon+vektfordeling). Stabiliteten i denne rullestolen kommer fra kroppslengdekompenseringen i ryggen samt benstøtten. Dette er en fordel for brukere som har liten eller begrenset bevegelighet samt for brukere som har vanskelig for å endre posisjon.

Egenskaper og tilbehør



Vendbar velcroygg

Den øvre og nedre delen av ryggen har ulik form og er vendbar. Dette gir brukeren mulighet for mer plass i sete- eller brystområdet.



Elektrisk rygg/tilt

Håndkontroll for tilt og ryggvinkling kan brukes av bruker eller ledsager. Art. nr. 1484820 HMS nr. 161027

Tekniske data

| | | | | | | |
|---|--------------|----------------|----------------|--------------|--------------|-------------|
| | | | | | | |
| Azalea Max 550; 610 + 50mm | 530 - 600 mm | 400 / 450 mm | 500 + 80 mm | 320 - 420 mm | 330 - 500 mm | 1° - 20° |
| Azalea Max Assist 550; 610 + 100mm | 530 - 600 mm | 400 / 450 mm | 500 + 80 mm | 320 - 420 mm | 330 - 500 mm | 1° - 20° |
| | | | | | | |
| Azalea Max 0°-30° | SB + 250 mm | 1020 - 1240 mm | 1050 - 1120 mm | 54 kg | 33 kg | Maks 180 kg |
| Azalea Max Assist 0°-30° | SB + 220 mm | 1020 - 1240 mm | 1050 - 1120 mm | 54 kg | 37 kg | Maks 180 kg |

Rea **Azalea** og **Azalea Assist** oppfyller kravene i ISO-standarden 7176-19. For mer informasjon om transport i bil, vennligst se brukermanual. Denne finner du også på www.invacare.no.

Rammefarge



Grå

Trekk



Sort Dartex TR26



Plysj (standard)

rea | Azalea (A), Dahlia (D) Tilbehør



Invacare® Rea komfortrullestoler har et bredt utvalg av tilbehør som gir brukeren mulighet til å oppnå optimal støtte og sittestilling samt økt komfort. Tilbehøret kan brukes på de fleste Rea komfortmodeller, noe som gir terapeuter mulighet til å finne den modellen som passer brukeren best. Ved å tilby bedre støtte vil brukeren bli i stand til å delta i ønsket aktiviteter i en mer avslappet og behagelig sittestilling.

På de neste sidene referer vi til A eller D, som står for henholdsvis **Azalea** og **Dahlia**. En del av tilbehøret er også kompatibelt med Invacares allround og aktive rullestoler.

Rygg



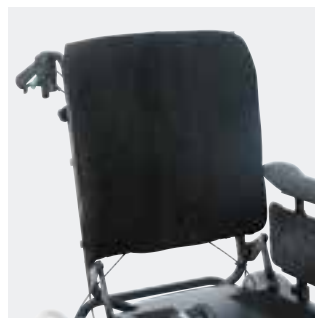
Flex3 ryggplate

Gir en fast og stabil støtte kombinert med en ryggpute. Ryggplaten er individuelt høyde- og breddejusterbar. **(A) (D)**



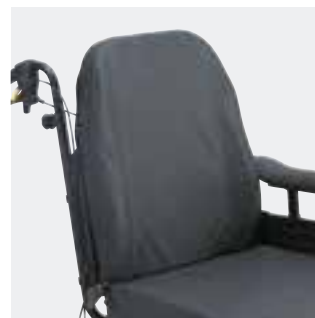
Flex 3 velcroygg (standard på Azalea)

Med borrelåsbånd som kan høyde- og breddejusteres samt vinkles og utvides. Kombineres med ryggoverdrag eller ryggpute. **(A) (D)**



Ryggoverdrag (standard på Azalea)

Polstret overdrag til velcroygg. **(A) (D)**



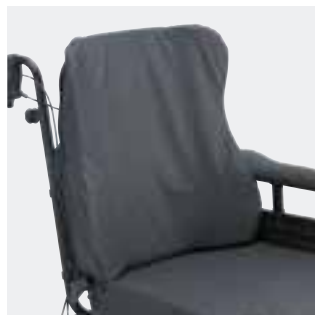
Laguna ryggpute

Laguna ryggpute gir en avslappet og komfortabel støtte takket være ryggens formede sider i skum. **(A) (D)**



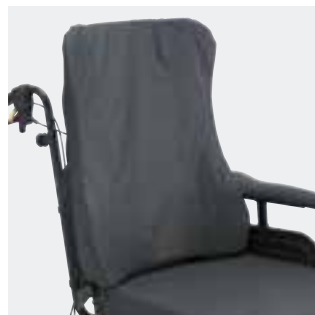
Mistral² ryggpute

Mistral² ryggputen gir med sine ekstra store og stabile sidestøtter brukeren en optimal sittestilling med god støtte, og samtidig god plass til bevegelse av armene. **(A) (D)**



Passad² ryggpute

Passad² gir stabilitet og komfort og er spesielt velegnet for brukere med stort behov for støtte ved skuldre og bekken. **(A) (D)**



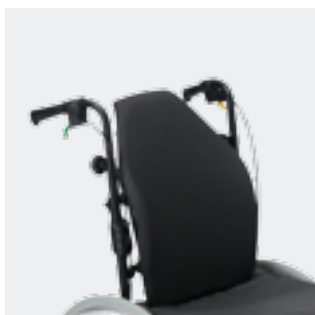
Passad² ryggpute høy

Passad² i en 100 mm høyere variant, designet for høye brukere. **(A) (D)**



Vicair multifunksjonell

Ryggpute oppdelt i separate kamre med trekantede luftputer (Soft Cells). For brukere som trenger ekstra posisjoneringsmuligheter. **(A) (D)**



Invacare® Matrix® Elite

Matrix Elite har lett sidestøtte (80 mm dybde) med god klaring ved skuldre og hofter. Dette gir rom for bevegelse i overkroppen. Justerbar i dybde, høyde, vinkel og rotasjon. **(A) (D)**



Invacare® Matrix® Elite dyp

Matrix Elite dyp har høy og dyp sidestøtte (160 mm dybde) som gir god støtte for overkroppen samtidig som det er god klaring ved skulde og hofter. Justerbar i dybde, høyde, vinkel og rotasjon. **(A) (D)**



Invacare® Matrix® Elite TR

Elite TR er designet til rullestol med sete- og/eller ryggtilt. Puten har et ekstra skumlag, som er svært mykt og som lar brukeren synke godt inn i puten og fordeler trykket over en større flate. Lett sidestøtte med god klaring ved skuldre og hofter. 75 mm dybde. Justerbar i dybde, høyde, vinkel og rotasjon. **(A) (D)**



Invacare® Matrix® PB

Matrix Posture Back har middels sidestøtte (130 mm dybde) og kraftig polstring for å gi postural støtte og høy komfort. Matrix Posture Back, dyp har mer sidestøtte (180 mm). Justerbar i dybde, høyde, vinkel og rotasjon. **(A) (D)**

Sete - og ryggtilt



Ledsagerstyrt setetilt og ryggregulering

Ryggen og hele seteenheden tiltes ved hjelp av gasspatron når utløserhåndtaket aktiveres. Posisjonen kan låses i ønsket vinkel. **(A) (D)**



Sete- og ryggtilt, elektrisk

Ryggen og hele seteenheden tiltes elektrisk. Kan benyttes av både bruker og ledsager. Kan låses i ønsket vinkel på selvbetjening. **(A) (D)**

Kjørehåndtak



Kjørehåndtak

Høydejusterbare skyvehåndtak monteres med en stabiliserende ryggbøyle. **(D)**



Kjørebøyle, vinkeljusterbar

Vinkeljusterbar bøyle som enkelt kan vinkles for å gi et behagelig grep for ledsager eller for å komme nærmere brukeren ved forflytninger. **(A) (D)**

Art. nr.:
SP1563967 til sb 39cm
SP1564551 til sb 44cm
SP1561552 til sb 49cm

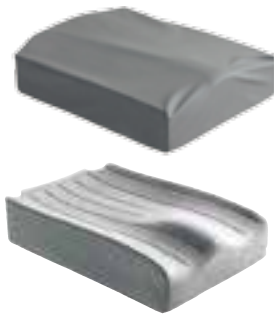
Sete og seteputer



Glidesete

Hjelper til rett posisjonering på setet. Utløses med en liten spak på høyre side. Forenkler inn- og utstigning i stolen. **(A)**

Art. nr. 1484576 Glideste 39
HMS nr. 186569
Art. nr. 1484577 Glideste 44
HMS nr. 186570
Art. nr. 1484578 Glideste 49
HMS nr. 186571



Floshape setepute

Konturformet 100 mm standardpute i lateks-skum. Tilpasser seg kroppens former og gir dermed god trykk-fordeling. Leveres både med plysj- og dartex-trekk. **(A) (D)**



Mistral²

Pute med to lag for økt komfort. **(D)**

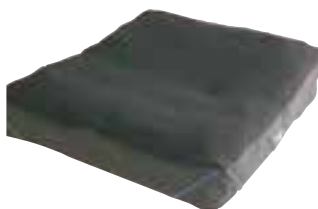


Inkontinentsoverdrag

Detløseinkontinentsoverdraget passer til putene. Kan vaskes ved 60 grader. **(A) (D)**

Art. nr. 5253078-TR26, størrelse 39 cm
HMS nr. 8689
Art. nr. 5253079-TR26, størrelse 44 cm
HMS nr. 8690
Art. nr. 5253080-TR26, størrelse 49 cm
HMS nr. 8691

Benstøtter og fotplater



Vicair[®] multifunksjonell

Sittepute bestående av separate kamre med trekantede luftputer (Soft Cells). For brukere som trenger ekstra posisjoneringmuligheter og/eller har risiko for å utvikle trykksår. **(A) (D)**



Vinkelregulerbare benstøtter med justerbare (alternativt faste) fotplater

Lengdekompenserende ved vinkling av benstøtten. **(A) (D)**



80° benstøtter

Benstøtter med justerbare (alternativt faste) fotplater og med sving inn/sving ut funksjon som aktiveres via håndtakets låsemekanisme. Kan benyttes av hjelper så vel som bruker. **(A) (D)**



90° benstøtte

Føttene kommer nærmere kroppen. Kan anvendes på rullestoler med små forhjul. **(A) (D)**

Benstøtter og fotplater



Sentermontert benstøtte
Gir kompakt støtte for bena. Benstøtten er justerbar i høyde, dybde og vinkel. Oppfellbare fotplater som gjør forflytning enklere. **(A) (D)**
Art. nr. 1484821
HMS nr. 185425



Amputasjonsbenstøtte
Gir brukeren perfekt støtte, er høyde-, vinkel- og dybdejusterbar. Med sving inn/sving ut funksjon. **(A) (D)**
Art. nr. 1442990 (høyre)
HMS nr. 185376
Art. nr. 1442991 (venstre)
HMS nr. 185377



Gipsbenstøtte
Stabil 90° gipsbenstøtte med justerbare myke leggpåler og fotstøtte. **(A) (D)**
Art. nr. 1435771 (venstre)
Art. nr. 1435770 (høyre)

Fotplate



Vinkeljusterbare fotplater (standard)
Fotplatene kan stilles inn i dybde, høyde og vinkel. **(A) (D)**



Fotplateforlenger
Fotplateforlengeren gir mulighet for bedre støtte i dybden. **(A) (D)**
Art. nr. SP5255297 (par) bredde 135 mm
Art. nr. SP5255299 (par) bredde 160 mm



Hel fotplate
Kan svinges opp til siden eller tas helt av sammen med den ene benstøtten. Vinkel- og dybdejusterbar. **(A) (D)**



Polster til hel fotplate
Polster med tykkelse 12 mm, gjør fotplaten ekstra myk og behagelig. **(A) (D)**
Art. nr.: SP1563959 (SB 39)
SP1563962 (SB 44)
SP1563963 (SB 49)



Faste fotplater
Faste fotplater som kan forbli oppe når stolen foldes. **(A) (D)**



Polster til delt fotplate
Polster med tykkelse 12 mm, til vinkel- og dybdejusterbare fotplater. Kan tas av for vask. **(A) (D)**
Art. nr.: SP1563946



Leggbeskytter
Myk og justerbar leggstøtte som kan erstatte leggstøtten på de vinkeljusterbare bestøttene eller kompletteres med de vinkelfaste. Til brukere som trenger en hel støtte bak fotplatene. **(A) (D)**
Art. nr.: SP1563951



Fotkasse
Fotkasse med polstrede sider. **(A)**
Art. nr.: 1571749 til sb 39
1571750 til sb 44
1571751 til sb 49

Armlen



Formet armlen (standard) Ducktail

Komfortable og høydejusterbare armlen som er vinklet opp på bakenden for å gi ekstra støtte når rullestolen er tiltet bakover. **(A) (D)**



Armlene komfort

Høydejusterbare og avtagbare armlener med bredere og lengre puter. **(A) (D)**



Helpolstret armlene

Mykt armlene polstret på utsiden og innsiden av armlenet. **(A) (D)**



Hemi armlen

Høyde-, dybde- og vinkeljusterbare for å gi optimal komfort for brukeren. **(A) (D)**



Trekk til klesbeskytter

Skjuler klesbeskytteren. Dartex polstring og det myke fyllet gir økt komfort. **(A)**
Art. nr. 1415453
HMS nr. 166243



Innleggspute til klesbeskytter

20 mm tykk pute som reduserer setebredde. Monteres på øverste del av klesbeskytteren slik at den ikke kommer i veien for seteputen. **(A) (D)**



Klesbeskytter overdrag

Tykkelse 22 mm. Gjør klesbeskytteren mer komfortabel og reduserer sittebredden. Monteres med 2 stk. borrelåser som festes rundt klesbeskytter. **(A) (D)**
Art. nr.: SP1563943

Sete - og ryggvalg



Abduksjonskile

Myk, oval abduksjonskile til plassering mellom knærne. Dybdejusterbar og avtagbar. **(A) (D)**



Nakkestøtte høyderegulerbar

Harsammemonteringsbeslag som hovedstøtten. Konturformet for å gi god støtte til nakke og nederste del av hodet. **(A) (D)**



Sidejusterbar hodestøtte (multi)

Vinkeljusterbare vinger på sidene. Dybde-, vinkel-, høyde- og sideveis justerbar. **(A) (D)**

Sete - og ryggvalg



Korsryggstøttepute

Plasser bak ryggtrekket/puten for å øke og forbedre formen på ryggstøtten.

(A) (D)

Art. nr. 5252527
HMS nr. 027168



Vaskbart trekk

For enklere vedlikehold. Til standard hodestøtte og sidejusterbar multi hodestøtte.

(A) (D)



Hodestøtte med kinnstøtte

Ekstra kinnstøtte til den mer passive bruker. Har samme monteringsbeslag som standard hodestøtte.

(A) (D)

Art. nr. 1446560
HMS nr. 029463



Overgangstrekk

Dekker for et eventuelt mellomrom mellom ryggplate og sete.

(A)



Kiler

Faste posisjoneringskiler for å gi lett støtte under setepute eller bak ryggpute.

(A) (D)

Art. nr. 1513037



Fast sidestøtte

Bredde- og dybdejusterbar samt avtagbar.

(A) (D)



Sidestøtte multijusterbar

Mange innstillingsmuligheter gjør den lett å forme til den enkelte bruker. Finnes også i forlenget versjon som passer til velcro-ryggen.

(A) (D)



Sidestøtte swing-away

Med utsvingbart beslag. Fåes både med fast- og multijusterbar pute.

(A) (D)



Sidestøtte med armlenforlenger

Gir 50 mm høyere plassering av kroppsstøtten enn den enkle kroppsstøtten. Spesielt velegnet til høye brukere.

(A) (D)



Selevest

Elastisk vest i str. small. Plasseres over sternum og gjerne i kombinasjon med hoftesele.

(Azalea Minor)



Selefeste

Montering for selen. Mulig å plassere på hodestøtten.

(A) (D)

Art.nr 1559963

Forhjulsoppheng og forhjul



Hurtigkobling

Svinghjulet kan enkelt løsnes ved å trykke på knappen, slik at stolen blir enklere å transportere. **(D)**



Enhåndsdrift

For brukere som bruker høyre eller venstre arm for å kjøre stolen. **(D)**



Chassisforlenger

Flytter forhjul 50 mm fremover for økt stabilitet. **(A)**



Svinghjul

Fås i størrelsene 5"-8" og i myke, massive og luftfylte dekktyper. **(A) (D)**

Sikkerhet



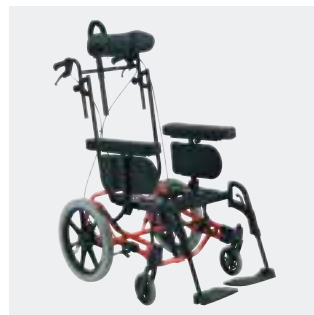
Drivringer

Fås i følgende materialer: aluminium som standard, rustfritt stål, skum, Black Grip eller plast som tilbehør. **(A) (D)**



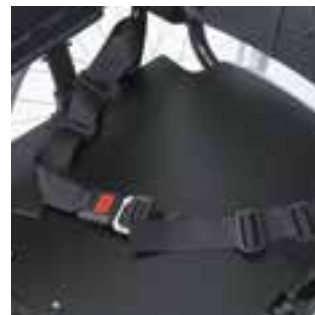
Eikerbeskytter

Monteres for å beskytte brukerens fingre. **(A) (D)**



Trommelbremses til 16"/20"/22"/24" drivhjul

Sikrer hjelperen/ledsageren kontroll over rullestolens bremses. **(A) (D)**



Hoftebelte

Sikrer brukeren i rullestolen. **(A) (D)**

Art. nr. 1551066
HMS nr. 138819

Øvrige muligheter



Reflekser

Øker synligheten av stolen i mørket. **(A) (D)**
Art. nr. 5206655
HMS nr. 186478



Bord og tilhørende pute

Forbedret stabilitet og festemekanisme. Finnes i 3 størrelser som hver kan bredjusteres 10 cm utover. I tillegg er det kommet en pute som dekker hele bordplaten. **(A) (D)**

Art. nr. bord
Medium (til sb. 39) SP1570748
Stor (til sb. 44) SP1570749
XL (til sb. 49) SP1570775



Pute til bord

Art. nr.
Medium (til sb. 39) SP1571269
Stor (til sb. 44) SP1571270
XL (til sb. 49) SP1571271
(A) (D)



Fingerskruer

Erstatter skruer på benstøtte og armlen. **(A) (D)**
Art. nr. SP1484457



Lås til bord



Swing-away-bord

Forenkler forflytning inn- og ut av stolen. Det er også avtagbart.



Innfestning av posisjoningsbelter

Som et supplement til det bakre standardfestet kan man montere et fremre feste til posisjoningsbraketten for å få flere innfestningspunkter. **(A)**

Art. nr.: SP1563952

Øvrige muligheter



Vinkelmåler

For å finne vinkelen til sete og rygg i forhold til basen.

(A) (D)

Art. nr.: SP1563954 (rygg)
1561584 (sete)



Krykkeholder

Med plass til to krykker.

(A) (D)

Art. nr. SP1560811

alber Hjelpemotorer



Alber e-motion

Diskret hjelpemotor styrt via drivringene. Gir brukeren ergonomiske fordeler og samtidig lang større frihet til å komme seg rundt.

Art. nr. 1490998_24
HMS nr. 161208



Alber e-fix E35

Konverterer en manuell rullestol til en lettevekts el-rullestol. **e-fix** demonteres lett og kan tas med i f.eks bagasjerommet på bilen.

Art. nr. 1566293
HMS nr. 215765



Alber scalamobil S35

Bruk trapper på den enkle måten. Konverterer rullestolen til en mobil "trapp-rullestol".

Art. nr. 1520731
HMS nr. 174014



Alber scalacombi S36

Inneholder integrert oppfellbart sete og rygg. Anvendes typisk av brukere som ikke har behov for en rullestol, men som har bruk for hjelp til å komme opp og ned trapper.

Art. nr. 1520417
HMS nr. 174506



Alber viamobil

Gjør kjøreturen lettere og mer skånsom for hjelperen, og gir overskudd til lengre og mer behagelige turer for brukeren.

Art. nr. 1521003
HMS nr. 176396

Tilbehørsguide
Komfortstol

Rea® **Azalea®**

Max brukervekt = 135 Kg



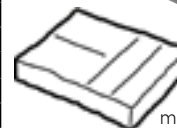
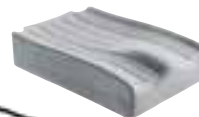
Yes, you can.®

Kryss av for alternativ

Vi tar forbehold om trykkfeil.

Oppdatert 27.09.16

| | Lev. art. nr. | HMS art. nr. | Beskrivelse | Kommentar |
|--|---------------|--------------|--|----------------|
| TOPPNUMMER HOVEDPRODUKT LAGUNA RYGG | | | | |
| <input type="checkbox"/> | I539527 | I85142 | Azalea Minor sb34 sd38-45 sh40-45 sete vreg rygg vreg tilt | |
| <input type="checkbox"/> | I539529 | I85143 | Azalea Minor sb39 (sb34 +5cm) sd38-45 sh40-45 sete vreg rygg vreg tilt | |
| <input type="checkbox"/> | I539530 | I85144 | Azalea sb39 sd43-50 sh40-45 sete vreg rygg vreg tilt ledsagerbrems | Prisforhandlet |
| <input type="checkbox"/> | I539531 | I85145 | Azalea sb44 sd43-50 sh40-45 sete vreg rygg vreg tilt ledsagerbrems | Prisforhandlet |
| <input type="checkbox"/> | I539532 | I85146 | Azalea sb49 sd43-50 sh40-45 sete vreg rygg vreg tilt ledsagerbrems | Prisforhandlet |
| <input type="checkbox"/> | I539533 | I85147 | Azalea sb54 sd43-50 sh40-45 sete vreg rygg vreg tilt | |
| <input type="checkbox"/> | I539534 | I85148 | Azalea Tall sb39 sd48-55 sh 50 sete vreg rygg vreg tilt | |
| <input type="checkbox"/> | I539535 | I85149 | Azalea Tall sb44 sd48-55 sh 50 sete vreg rygg vreg tilt | |
| <input type="checkbox"/> | I539536 | I85150 | Azalea Tall sb49 sd48-55 sh 50 sete vreg rygg vreg tilt | |
| <input type="checkbox"/> | I539537 | I85151 | Azalea Tall sb54 sd48-55 sh 50 sete vreg rygg vreg tilt | |
| GLIDSETE | | | | |
| <input type="checkbox"/> | I484576 | I86569 | Glidesete 39 Azalea | 39 |
| <input type="checkbox"/> | I484577 | I86570 | Glidesete 44 Azalea | 44 |
| <input type="checkbox"/> | I484578 | I86571 | Glidesete 49 Azalea | 49 |
| SETEPUTE | | | | |
| <input type="checkbox"/> | I508055-TR35 | I86314 | Setepute Flosshape 405X535 Plysch | 39 |
| <input type="checkbox"/> | I508057-TR35 | I86316 | Setepute Flosshape 455X535 Plysch | 44 |
| <input type="checkbox"/> | I508059-TR35 | I86318 | Setepute Flosshape 505X535 Plysch | 49 |
| <input type="checkbox"/> | I508055-TR26 | I86313 | Setepute Flosshape 405X535 Dartex | 39 |
| <input type="checkbox"/> | I508057-TR26 | I86315 | Setepute Flosshape 455X535 Dartex | 44 |
| <input type="checkbox"/> | I508059-TR26 | I86317 | Setepute Flosshape 505X535 Dartex | 49 |
| <input type="checkbox"/> | I497347 | I86319 | Setepute Vicair multifunksjonell 37X52 | 39 |
| <input type="checkbox"/> | I497348 | I86320 | Setepute Vicair multifunksjonell 40X52 | 44 |
| <input type="checkbox"/> | I497349 | I86321 | Setepute Vicair multifunksjonell 45X52 | 49 |
| <input type="checkbox"/> | I497387 | I86322 | Setepute Vicair multifunksjonell 50X52 | 54 59 |
| <input type="checkbox"/> | | | uten setepute | |
| RYGG | | | | |
| <input type="checkbox"/> | SPI554115 | I89769 | Ryggplate S 39 Laguna | 39 |
| <input type="checkbox"/> | SPI554116 | I89770 | Ryggplate M 44 Laguna | 44 |
| <input type="checkbox"/> | SPI554117 | I89771 | Ryggplate L 49/54 Laguna | 49/54 |
| <input type="checkbox"/> | SPI562152 | | Ryggplate S 39 Mistral | 39 |
| <input type="checkbox"/> | SPI562153 | | Ryggplate M 44 Mistral | 44 |
| <input type="checkbox"/> | SPI562154 | | Ryggplate L 49/54 Mistral | 49/54 |
| <input type="checkbox"/> | SPI554118 | I89772 | Rygg velcro S 39 Flex 3 | 39 |
| <input type="checkbox"/> | SPI554119 | I89773 | Rygg velcro M 44 Flex 3 | 44 |
| <input type="checkbox"/> | SPI554120 | I89774 | Rygg velcro L 49/54 Flex3 | 49/54 |
| <input type="checkbox"/> | I549281 | | velcrobånd alle str | |
| RYGGOVERDRAG | | | | |
| <input type="checkbox"/> | I543668 | I86285 | Ryggoverdrag Sidestøtte 420X500 Plysch | 39 |
| <input type="checkbox"/> | I543670 | I86289 | Ryggoverdrag Sidestøtte 500X460 Plysch | 44 |
| <input type="checkbox"/> | I543672 | I86292 | Ryggoverdrag Sidestøtte 550X460 Plysch | 49 |
| <input type="checkbox"/> | I543667 | | Ryggoverdrag Sidestøtte 450X460 Dartex | 39 |
| <input type="checkbox"/> | I543669 | | Ryggoverdrag Sidestøtte 500X460 Dartex | 44 |
| <input type="checkbox"/> | I543671 | | Ryggoverdrag Sidestøtte 550X460 Dartex | 49 |
| RYGGPUTE | | | | |
| <input type="checkbox"/> | I427118-TR26 | I86275 | Ryggpute Laguna 372X550 Dartex | 39 |
| <input type="checkbox"/> | I427119-TR26 | I86269 | Ryggpute Laguna 402X550 Dartex | 44 |
| <input type="checkbox"/> | I427120-TR26 | I86270 | Ryggpute Laguna 452X550 Dartex | 49 |
| <input type="checkbox"/> | I427121-TR26 | I86274 | Ryggpute Laguna 492X550 Dartex | 54 |
| <input type="checkbox"/> | I427118-TR35 | I86273 | Ryggpute Laguna 372X550 Plysch | 39 |
| <input type="checkbox"/> | I427119-TR35 | I86276 | Ryggpute Laguna 402X550 Plysch | 44 |
| <input type="checkbox"/> | I427120-TR35 | I86271 | Ryggpute Laguna 452X550 Plysch | 49 |
| <input type="checkbox"/> | I427121-TR35 | I86272 | Ryggpute Laguna 492X550 Plysch | 54 |
| <input type="checkbox"/> | I431668-TR26 | I86277 | Ryggpute Mistral 2 355X510 Dartex | 39 |
| <input type="checkbox"/> | I424651-TR26 | I86281 | Ryggpute Mistral 2 405X510 Dartex | 44 |
| <input type="checkbox"/> | I424652-TR26 | I86286 | Ryggpute Mistral 2 455X510 Dartex | 49 |
| <input type="checkbox"/> | I424653-TR26 | I86293 | Ryggpute Mistral 2 505X510 Dartex | 54 |
| <input type="checkbox"/> | I431668-TR35 | I86278 | Ryggpute Mistral 2 355X510 Plysch | 39 |



multifunksjonell



Ryggplate



Rygg velcro



Ryggoverdrag sidestøtte (standard)



Ryggpute Laguna



Mistral 2



Passad 2

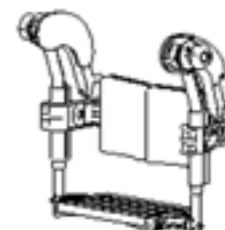
| | | | | |
|--|--------------|--------|---|-------------|
| <input type="checkbox"/> | I424651-TR35 | 186280 | Ryggpute Mistral 2 405X510 Plysch | 44 |
| <input type="checkbox"/> | I424652-TR35 | 186287 | Ryggpute Mistral 2 455X510 Plysch | 49 |
| <input type="checkbox"/> | I424653-TR35 | 186290 | Ryggpute Mistral 2 505X510 Plysch | 54 |
| <input type="checkbox"/> | I429271-TR26 | 186263 | Ryggpute Passad 2 440X550 Dartex | 39 |
| <input type="checkbox"/> | I424647-TR26 | 186264 | Ryggpute Passad 2 470X550 Dartex | 44 |
| <input type="checkbox"/> | I424649-TR26 | 186265 | Ryggpute Passad 2 520X550 Dartex | 49 |
| <input type="checkbox"/> | I429278-TR26 | 186302 | Ryggpute Passad 2 580X550 Dartex | 54 |
| <input type="checkbox"/> | I429271-TR35 | 186282 | Ryggpute Passad 2 440X550 Plysch | 39 |
| <input type="checkbox"/> | I424647-TR35 | 186300 | Ryggpute Passad 2 470X550 Plysch | 44 |
| <input type="checkbox"/> | I424649-TR35 | 186301 | Ryggpute Passad 2 520X550 Plysch | 49 |
| <input type="checkbox"/> | I429278-TR35 | 186303 | Ryggpute Passad 2 580X550 Plysch | 54 |
| <input type="checkbox"/> | I444275-TR26 | 186283 | Ryggpute Passad 2 høy 440X650 Dartex | 39 |
| <input type="checkbox"/> | I444276-TR26 | 186288 | Ryggpute Passad 2 høy 470X650 Dartex | 44 |
| <input type="checkbox"/> | I444277-TR26 | 186291 | Ryggpute Passad 2 høy 520X650 Dartex | 49 |
| <input type="checkbox"/> | I444278-TR26 | 186294 | Ryggpute Passad 2 høy 580X650 Dartex | 54 |
| <input type="checkbox"/> | I435592 | 137875 | Ryggpute Vicair S multifunksjonell | 39 |
| <input type="checkbox"/> | I445741 | 186298 | Ryggpute Vicair M multifunksjonell | 44 |
| <input type="checkbox"/> | I445742 | 186299 | Ryggpute Vicair L multifunksjonell | 49 |
| <input type="checkbox"/> | I445743 | 226352 | Ryggpute Vicair XL multifunksjonell | 54 |
| KJØREBØYLE/ KJØREHÅNDTAKSBØYLE | | | | |
| <input type="checkbox"/> | I557205 | | Kjørehåndtak justerbart i bredde | 39/44/49/54 |
| <input type="checkbox"/> | SPI563967 | | Kjørebøyle vinkelregulerbar sb39 | 39 |
| <input type="checkbox"/> | SPI564551 | | Kjørebøyle vinkelregulerbar sb44 | 44 |
| <input type="checkbox"/> | SPI561552 | | Kjørebøyle vinkelregulerbar sb49 | 49 |
| REGULERING SETEENHET | | | | |
| SETE RYGG/TILT | | | | |
| <input type="checkbox"/> | I536332 | | Rygg- og setereguleringskit gassfjær | |
| <input type="checkbox"/> | I484820 | 161027 | Rygg/tilt Azalea elektrisk | |
| BENSTØTTE/ FOTSTØTTE | | | | |
| SENTERMONTERT FOTPLATE | | | | |
| <input type="checkbox"/> | I484821 | 185425 | Benstøtte sentermontert fotplate kpl Azalea | |
| BENSTØTTESINNFESTNING | | | | |
| <input type="checkbox"/> | I508926-0509 | | Benstøtteinnfestning 34/ kpl justerbart Minor | 34 |
| <input type="checkbox"/> | I449888-0509 | | Benstøtteinnfestning 39/ kpl justerbart | 39 |
| <input type="checkbox"/> | I449889-0509 | | Benstøtteinnfestning 44/ kpl justerbart | 44 |
| <input type="checkbox"/> | I449890-0509 | | Benstøtteinnfestning 49/ kpl justerbart | 49/54 |
| <input type="checkbox"/> | I507966-0509 | | Benstøtteinnfestning 39 kpl Azalea TALL justerbart | 39 |
| <input type="checkbox"/> | I507967-0509 | | Benstøtteinnfestning 44 kpl Azalea TALL justerbart | 44 |
| <input type="checkbox"/> | I507968-0509 | | Benstøtteinnfestning 49 kpl Azalea TALL justerbart | 49/54 |
| BENSTØTTE | | | | |
| <input type="checkbox"/> | I484839 | 137083 | Benstøtte ve vreg kpl SB 39 | 39 |
| <input type="checkbox"/> | I484840 | 137082 | Benstøtte hø vreg kpl SB 39 | 39 |
| <input type="checkbox"/> | I484841 | 137085 | Benstøtte ve vreg kpl SB 44 | 44 |
| <input type="checkbox"/> | I484842 | 137084 | Benstøtte hø vreg kpl SB 44 | 44 |
| <input type="checkbox"/> | I484843 | 137087 | Benstøtte ve vreg kpl SB 49 | 49/54 |
| <input type="checkbox"/> | I478538 | 137086 | Benstøtte hø vreg kpl SB 49 | 49/54 |
| FOTPLATE HEL | | | | |
| <input type="checkbox"/> | I493358 | 186074 | Fotplate hel 272 kpl dybde og vreg langt innerrør 90 gr | 39 |
| <input type="checkbox"/> | I493377 | 186003 | Fotplate hel 322 kpl dybde og vreg langt innerrør 90 gr | 44 |
| <input type="checkbox"/> | I495826 | 186076 | Fotplate hel 372 kpl dybde og vreg langt innerrør 90 gr | 49/54 |
| <input type="checkbox"/> | I493269 | 186001 | Fotplate hel 297 kpl dybde og vreg kort innerrør 90 gr | 39 |
| <input type="checkbox"/> | I495821 | 186005 | Fotplate hel 347 kpl dybde og vreg kort innerrør 90 gr | 44 |
| <input type="checkbox"/> | I495823 | 186007 | Fotplate hel 397 kpl dybde og vreg kort innerrør 90 gr | 49/54 |
| BENSTØTTE AMPUTASJON OG GIPSBENSTØTTE | | | | |
| <input type="checkbox"/> | I442990 | 185376 | Benstøtte amputasjon hø | |
| <input type="checkbox"/> | I442991 | 185377 | Benstøtte amputasjon ve | |
| <input type="checkbox"/> | I435770 | 26338 | Gipsbenstøtte hø | |
| <input type="checkbox"/> | I435771 | 26339 | Gipsbenstøtte ve | |
| BENSTØTTE OVERDEL VINKELREGULERBBAR | | | | |
| <input type="checkbox"/> | I513006 | 194158 | Benstøtte overdel vreg hø | |
| <input type="checkbox"/> | I513007 | 194159 | Benstøtte overdel vreg ve | |
| <input type="checkbox"/> | I493055-0509 | | Benstøtte overdel fast hø/ve 80gr | |
| <input type="checkbox"/> | I493056-0509 | | Benstøtte overdel fast hø/ve 90gr | |
| LEGGSTØTTE (KUN VREG BENSTØTTE) | | | | |
| <input type="checkbox"/> | I516313 | | leggstøtte 140x170 kpl | 39 |
| <input type="checkbox"/> | I516314 | | leggstøtte 165x170 kpl | 44 |
| <input type="checkbox"/> | I516315 | | leggstøtte 190x170 kpl | 49/54 |



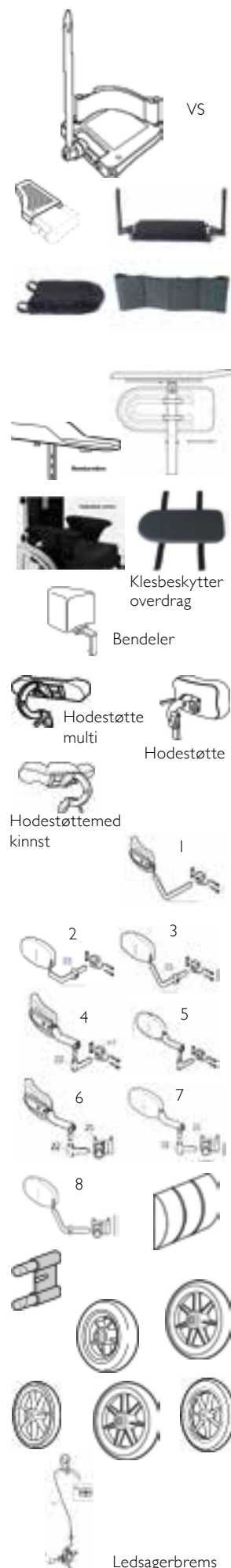
Multifunksjonal



Faste benstøtter leveres også ved behov



| FOTKASSE | | | | |
|---|--------------|--------|---|-------|
| <input type="checkbox"/> | 1571749 | | Fotkasse sb39 | 39 |
| <input type="checkbox"/> | 1571750 | | Fotkasse sb44 | 44 |
| <input type="checkbox"/> | 1571751 | | Fotkasse sb49 | 49 |
| FOTPLATE VINKEL - OG DYBDEREGULERBAR MED INNERRØR OG HELKAPPE VE | | | | |
| <input type="checkbox"/> | 1429163 | 26347 | Fotstøtte 17 vereg og dreg kort ve kpl + helkappe 40-50 | 39 |
| <input type="checkbox"/> | 1429175 | 26356 | Fotstøtte 17 vereg og dreg lang ve kpl + helkappe 40-50 | |
| <input type="checkbox"/> | 1429165 | 26349 | Fotstøtte 18 vereg og dreg kort ve kpl + helkappe 40-50 | 44 |
| <input type="checkbox"/> | 1429177 | 26358 | Fotstøtte 18 vereg og dreg lang ve kpl + helkappe 40-50 | |
| <input type="checkbox"/> | 1429167 | 26351 | Fotstøtte 19 vereg og dreg kort ve kpl + helkappe 40-50 | 49/54 |
| <input type="checkbox"/> | 1429179 | 26360 | Fotstøtte 19 vereg og dreg lang ve kpl + helkappe 40-50 | |
| FOTPLATE VINKEL - OG DYBDEREGULERBAR MED INNERRØR OG HELKAPPE HØ | | | | |
| <input type="checkbox"/> | 1429164 | 26348 | Fotplate 17 vreg og dreg kort hø kpl + helkappe 40-50 | 34/39 |
| <input type="checkbox"/> | 1429176 | 26357 | Fotplate 17 vreg og dreg lang hø kpl + helkappe 40-50 | |
| <input type="checkbox"/> | 1429166 | 26350 | Fotplate 18 vreg og dreg kort hø kpl + helkappe 40-50 | 44 |
| <input type="checkbox"/> | 1429178 | 26359 | Fotplate 18 vreg og dreg lang hø kpl + helkappe 40-50 | |
| <input type="checkbox"/> | 1429168 | 26490 | Fotplate 19 vreg og dreg kort hø kpl + helkappe 40-50 | 49/54 |
| <input type="checkbox"/> | 1429180 | 26361 | Fotplate 19 vreg og dreg lang hø kpl + helkappe 40-50 | |
| FOTPLATETILBEHØR | | | | |
| <input type="checkbox"/> | SP5255297 | 147376 | Fotplateforlenger bredde 135 mm par | |
| <input type="checkbox"/> | SP5255299 | | Fotplateforlenger bredde 160 mm par | |
| <input type="checkbox"/> | SPI563959 | | Polster hel fotplate | 39 |
| <input type="checkbox"/> | SPI563962 | | Polster hel fotplate | 44 |
| <input type="checkbox"/> | SPI563963 | | Polster hel fotplate | 49 |
| <input type="checkbox"/> | SPI563946 | | Polster delte fotplater | |
| <input type="checkbox"/> | SPI563951 | | Leggbeskytter, myk polstret erstatter leggeplatene | |
| ARMLEN | | | | |
| ARMLEN VENSTRE | | | | |
| <input type="checkbox"/> | 1517368 | 136825 | Armlen hreg myk kpl ve | |
| <input type="checkbox"/> | 1492901 | 026322 | Armlen hemi ve, kpl | |
| <input type="checkbox"/> | 1427167 | 26155 | Armlen komfort ve (7cm) | |
| <input type="checkbox"/> | 1492547 | | Armlen kpl helpolstret (lik hø og ve side) | |
| ARMLEN HØYRE | | | | |
| <input type="checkbox"/> | 1517367 | 136824 | Armlen h/s myk kpl hø | |
| <input type="checkbox"/> | 1492900 | 026321 | Armlen hemi hø, kpl | |
| <input type="checkbox"/> | 1427168 | 26156 | Armlen komfort hø (7 cm) | |
| ARMLENSTILBEHØR | | | | |
| <input type="checkbox"/> | SPI563943 | | Klesbeskytter overdrag | |
| SETETILBEHØR | | | | |
| <input type="checkbox"/> | 5253078-TR26 | 8689 | Inkontinensoverdrag 39 | 39 |
| <input type="checkbox"/> | 5253079-TR26 | 8690 | Inkontinensoverdrag 44 | 44 |
| <input type="checkbox"/> | 5253080-TR26 | 8691 | Inkontinensoverdrag 49 | 49/54 |
| <input type="checkbox"/> | 1491354 | 185369 | Bendeler Azalea kpl | |
| RYGGTILBEHØR | | | | |
| <input type="checkbox"/> | 1446559 | 029462 | Hodestøtte multi sidejusterbart kpl Dartex | |
| <input type="checkbox"/> | 1508848 | 186161 | Hodestøtte std | |
| <input type="checkbox"/> | 1446560 | 029463 | Hodestøtte med kinnstøtte sidej Dartex | |
| <input type="checkbox"/> | 1445693 | | Håndtak klink sett hodestøtte | |
| <input type="checkbox"/> | 1518516 | | Overdrag hodestøtte multi | |
| <input type="checkbox"/> | 1518517 | | Overdrag hodestøtte | |
| <input type="checkbox"/> | 1552681 | 186582 | Sidestøtte forlenget hø kpl | 1 |
| <input type="checkbox"/> | 1552680 | 186583 | Sidestøtte forlenget ve kpl | 1 |
| <input type="checkbox"/> | 1552726 | | Sidestøtte multijusterbart Dartex passer hø og ve | 2 |
| <input type="checkbox"/> | 1552729 | 186584 | Sidestøtte multijusterbart forlenget hø | 3 |
| <input type="checkbox"/> | 1552728 | 186585 | Sidestøtte multijusterbart forlenget ve | 3 |
| <input type="checkbox"/> | 1557674 | 186590 | Sidestøtte Swing away hø | 4 |
| <input type="checkbox"/> | 1557673 | 186591 | Sidestøtte Swing away ve | 4 |
| <input type="checkbox"/> | 1557676 | 186586 | Sidestøtte Swing away multi hø | 5 |
| <input type="checkbox"/> | 1557675 | 186587 | Sidestøtte Swing away multi ve | 5 |
| <input type="checkbox"/> | SPI561642 | 202727 | Sidestøtte Swing away velcro rygg hø | 6 |
| <input type="checkbox"/> | SPI561641 | 202728 | Sidestøtte Swing away velcro rygg ve | 6 |
| <input type="checkbox"/> | SPI561652 | | Sidestøtte Swing away multi velcro rygg hø | 7 |
| <input type="checkbox"/> | SPI561651 | | Sidestøtte Swing away multi velcro rygg ve | 7 |
| <input type="checkbox"/> | SPI562960 | | Sidestøtte multi ve forlenget arm velcro rygg | 8 |
| <input type="checkbox"/> | SPI562961 | | Sidestøtte multi hø forlenget arm velcro rygg | 8 |
| <input type="checkbox"/> | | | | |
| <input type="checkbox"/> | 5252527 | 027168 | Korsryggstøttepute | |
| <input type="checkbox"/> | 1513037 | | Ryggkiler par | |
| SIKKERHET | | | | |
| <input type="checkbox"/> | 1484535 | | Rammeforlengning Azalea par kpl | |
| SVINGHJUL INKL GAFFEL | | | | |
| <input type="checkbox"/> | 5750734 | 186612 | svinghjul 140X37 soft | |
| <input type="checkbox"/> | 5750806 | 186618 | svinghjul 150X30 soft | |
| <input type="checkbox"/> | 1555797 | 168815 | svinghjul 150X30 medium hard | |
| <input type="checkbox"/> | 5322004 | 186621 | svinghjul 200X27 medium hard | |
| <input type="checkbox"/> | 5750800 | 186619 | svinghjul 200X30 soft | |



| | | | | |
|-----------------------------------|-----------|--------|--|-------|
| <input type="checkbox"/> | 5322005 | 186616 | svinghjul 200X32 luft | |
| <input type="checkbox"/> | 1418196 | | svinghjul 200X45 medium hard | |
| DRIVHJUL | | | | |
| <input type="checkbox"/> | 1524021 | | Drivhjul 22 massiv dekk alu drivring | |
| <input type="checkbox"/> | 1524027 | | Drivhjul 22 massiv dekk gummiert drivring | |
| <input type="checkbox"/> | 1524050 | | Drivhjul 24 massiv dekk alu drivring | |
| <input type="checkbox"/> | 1524188 | 185688 | Drivhjul 24 massiv dekk gummiert drivring | |
| Drivhjul med ledsagerbrems | | | | |
| <input type="checkbox"/> | 1568310 | 196669 | Ledsagerbrems inkl 24" hjul massiv dekk alu drivring kpl | 1+3 |
| <input type="checkbox"/> | 1536757 | 185474 | Ledsagerbrems kit par | 1 |
| <input type="checkbox"/> | 1524291 | 185571 | Drivhjul 22 massiv dekk trommelbrems alu drivring | 2 |
| <input type="checkbox"/> | 1524388 | 185572 | Drivhjul 22 massiv dekk trommelbrems gummiert drivring | |
| <input type="checkbox"/> | 1524447 | 185705 | Drivhjul 24 massiv dekk trommelbrems alu drivring 2010 | 3 |
| <input type="checkbox"/> | 1524515 | 185706 | Drivhjul 24 massiv dekk trommelbrems gummiert drivring | |
| <input type="checkbox"/> | 1536343 | | Drivhjul 16 trommelbrems solid med ledsagerbrems par kpl | |
| <input type="checkbox"/> | 1536342 | | Drivhjul 16 trommelbrems luft med ledsagerbrems par kpl | |
| DRIVHJUL TILBEHØR | | | | |
| EIKEBESKYTTER | | | | |
| <input type="checkbox"/> | 5102800 | 08682 | Frost22" | |
| <input type="checkbox"/> | 5102807 | 027114 | Frost 24" | |
| SIKKERHET | | | | |
| BREMS | | | | |
| <input type="checkbox"/> | 1508981 | | Brems std ve | 1 |
| <input type="checkbox"/> | 1508980 | | Brems std hø | 1 |
| <input type="checkbox"/> | SPI563920 | | Bremsepakforlenger ve | 2 |
| <input type="checkbox"/> | SPI563919 | | Bremsepakforlenger hø | 2 |
| SIKKERHETS TILBEHØR | | | | |
| <input type="checkbox"/> | 1551066 | 138819 | Hoftebelte | 1 |
| <input type="checkbox"/> | SPI563945 | | X-belte kpl | 2 |
| <input type="checkbox"/> | SPI559963 | | Beltefeste, festes på nakkestøtten | 3 |
| <input type="checkbox"/> | SPI563952 | | Beltefeste på seteramme for større fleksibilitet | 4 |
| <input type="checkbox"/> | 5206655 | 186478 | Reflex | |
| TILBEHØR | | | | |
| <input type="checkbox"/> | SPI570748 | 202237 | Bord sb39-44 | 39-44 |
| <input type="checkbox"/> | SPI570749 | 202238 | Bord sb44-49 | 44-49 |
| <input type="checkbox"/> | SPI570775 | 202239 | Bord sb49-54 | 49-54 |
| <input type="checkbox"/> | SPI571269 | | Bord pute sb39 | |
| <input type="checkbox"/> | SPI571270 | | Bord pute sb44 | |
| <input type="checkbox"/> | SPI571271 | | Bord pute sb49 | |
| <input type="checkbox"/> | 1449217 | 161433 | Bord swing away kpl med feste | |
| <input type="checkbox"/> | 1509919 | | Bord swing away kpl med feste Azalea minor | |
| <input type="checkbox"/> | SPI560811 | | Krykkeholder | |
| <input type="checkbox"/> | 1440897 | | Infusjonsstativ kpl m/feste til nakkestøtte | |
| <input type="checkbox"/> | 1439933 | 137533 | Tippekikring | |

