

Invacare® | **SoftAIR®**
*Prisforhandlet



Dynamiske vekseltrykkmadrasser

Invacare **SoftAIR** madrasser gir effektiv og komfortabel avlastning til brukere med høy og ekstra høy risiko for å utvikle trykksår. **SoftAIR**-madrassene understøtter behandling av trykksår til og med kategori 4. Segmentet omfatter **SoftAIR Super** og **SoftAIR Excellence**.

* Prisforhandlet

Post 2: Dynamisk madrass for barn og voksne



Yes, you can.®

SoftAIR sortiment**Invacare SoftAIR Super**

SoftAir Super er en fullhøyde-madrass som er bygget opp av 21 luftfylte celler (cell-in-cell) hvorav 3 statiske celler er i hodeseksjonen. Luften i cellene fylles og tømmes i faser på 10 til 12 minutter utfra sykluser med 2 opp og 1 ned. Madrasstrekket er elastisk og pustende og alle sømmene er høfrekvent sveiset.

**Invacare SoftAIR Excellence**

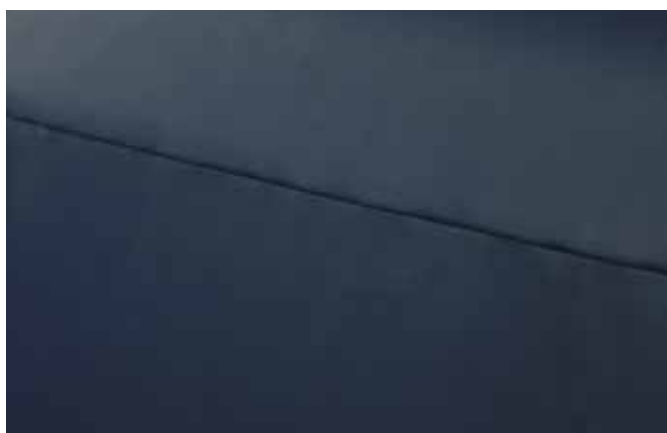
SoftAir Excellence en fullhøyde-madrass som er bygget opp av 19 luftfylte celler (cell-in-cell), 3 statiske celler i hodeseksjonen. Luftfylte sideceller gir stabil og trygg inn- og utstigning for brukeren. De stabiliserende luftfylte sidecellene gir også sikkerhet for brukeren ved bevegelse i sengen. **SoftAir Excellence** har en sone bestående av 5 mindre celler i bendelen for bedre trykkavlastning under hælene.

**Invacare SoftAIR Pumpe**

Med **SoftAir**-pumpens manøverpanel kan du enkelt stille inn trykk, sette alarmen i stillemodus eller låse manøverpanelet. Pumpen kan stilles inn på dynamisk eller statisk trykk. **SoftAir** pumpen stilles i utgangspunktet inn etter brukervekt. Dersom det er behov for hardere eller mykere madrass utover vektinnstillingen, kan dette justeres opp eller ned for økt komfort. Om brukeren skal sitte høyt i sengen, anbefales det å stille pumpen på statisk trykk. Pumpen har audiovisuell alarm som aktiveres ved for lavt eller høyt trykk, ved strømbrudd eller om vekslingen mellom cellene hindres.

Egenskaper og tilbehør**Celler med vekslende trykk**

Det tredelte vekseltrykkssystemet (2 opp og 1 ned) skjer i 10 til 12 minutters sykluser ved at hver 3. celle til enhver tid har null trykk mot huden. Dette skjer for å stimulere blodsirkulasjonen og dermed gi optimale forhold for huden. For å øke brukerens komfort er cellene i hodeseksjonen statiske. Det er enkelt å komme til cellene slik at de kan skiftes ved feil/skade.

**Elastisk inkontinenstrekk med sveisede sømmer**

Sømmene er høyfrekvent sveiset og glidelåsen dekket med en dryppkant for å sikre at væske ikke trenger inn i madrassen. Trekket er produsert i mykt polyuretanmateriale som er pustende og elastisk to veier. Dette for å gi brukeren best mulig komfort og minimere risikoen for trykk i forhold til skyv- og friksjonskreftene. Trekket har «quick release» glidelås som gjør det enkelt å ta av overdelen. Madrasstrekket kan vaskes med temperatur opp til 95 °C.

**CPR stropp (CPR = Hjerne Lunge Redning)**

Dersom det oppstår en situasjon hvor det er behov for HLR, skal man dra i den gule stroppen merket CPR. Madrassen tømmes da umiddelbart for luft i bryst- og hodedelen.

**Transportbag**

SoftAir-madrassen kan rulles og oppbevares i vesken som leveres sammen med madrassen. Bagen er utstyrt med en sidelomme for oppbevaring av pumpen.

Egenskaper og tilbehør



«Quick release» glidelås

En «quick release» glidelås gjør at man enkelt kan ta av overdelen på madrassstrekket.



Håndtak

Solide bærehåndtak er plassert på begge sider av madrassen.



Feste for laken

Sikrer et «løst» feste av lakenet i hvert hjørne samtidig som det gir fri tilgang til CPR-utløser.



Hengslet rygg

Madrassen er konstruert for å hindre at luftcellene glir ned når hjertebrettet heves, og for å motvirke friksjon (gjelder kun **SoftAir Excellence**).



Transport

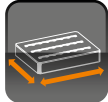



I luftslangens håndtak kan en adapter settes i som sikrer at luften holder seg i madrassen inntil 72 timer når den er frakoblet pumpen. Adapteren sitter på luftslangens munnstykke.



Sikkerhetsremmer

Sikkerhetsremmer for fastgjøring av madrassen til sengens liggeflate.

Tekniske data

				
SoftAIR Super	Smal modell 2000 x 830 x 200 mm	10,5 kg	180 kg	95 °C
	Bred modell 2000 x 880 x 200 mm	10,5 kg	185 kg	
SoftAIR Excellence	Smal modell 2000 x 830 x 250 mm	10,8 kg	180 kg	95 °C
	Bred modell 2000 x 880 x 250 mm	12,5 kg	200 kg	

Produsert i henhold til europeisk standard:
BS EN 597-1 BS EN 597-2 Match, BS7177: 1996 Crib Source 5

Art. nr.	HMS.-nr	Beskrivelse
1532815	191091	Softair Super 83x200 cm m/pumpe
1532816	191093	Softair Super 88x200 cm m/pumpe
1532813	200867	Softair Excellence 83x200 m/pumpe
1532814	191089	Softair Excellence 88x200 m/pumpe

Invacare AS
Grensesvingen 9
Postboks 6230 Etterstad
0603 Oslo - Norway
Telefon: +47 22 57 95 00
Telefaks: +47 22 57 95 01
E-mail: norway@invacare.com
www.invacare.no

© 2014 Invacare International Sàrl
All rights reserved.

All informasjon er korrekt ved trykketidspunkt. Invacare forbeholder retten til å endre produktspesifikasjoner uten videre konsultasjon.

Softair - NO - 08/2014



Yes, you can.®