

MALIBU

Det flexibla systemet
för assisterade bad

ARJOHUNTLEIGH



...with people in mind

GÖR BADETS FÖRDELAR TILLGÄNGLIGA FÖR VÅRDTAGAREN

Tid i badet är väl använd tid. Bad tillhör livets goda - det är en trevlig och avslappnande paus som också ger viktiga fördelar för hälsa och välbefinnande. För personer i vårdmiljöer handlar badet inte bara om att hålla sig ren, det handlar också om att upprätthålla och förbättra livskvaliteten. Bad ger stora fördelar, och badet bör vara tillgängligt för alla.





LÄTT ATT ANVÄNDA OCH NU ÄNNU SNYGGARE ATT SE PÅ

***Malibu* har blivit ett väletablerat system som ger säkra och bekväma förhållanden i alla lägen när assisterade bad är nödvändiga. Systemet har alltid varit lätt att använda för vårdpersonalen och nu har det också blivit ännu snyggare att se på. När många vårdinrättningar lägger större vikt vid att skapa en attraktiv miljö har ArjoHuntleigh fokuserat på att ge *Malibu* en helt ny och snyggare visuell form.**

Den nya formgivningen har givit *Malibu* ett jämnare och vänligare yttre som smälter in väl i alla vårdinrättningar. Förbättringar i det nya utförandet har också eliminerat behovet av en duschstång.

Malibu har många funktioner som förbättrar säkerheten och effektiviteten, som t.ex. elektroniskt skällningsskydd och den tidsbesparande automatiska påfyllningen. Produkthygien har högsta prioritet och alternativen innefattar ett integrerat desinficeringsystem och automatisk desinficering av massagesystemet.

VIKTIGA FUNKTIONER

Nödstopp



- Effektivt och lättanvänt nödstopp för att omedelbart stänga av alla funktioner

Duschhandtag



- Duschhandtag med ställbart flöde; hård eller mjuk vattenstråle för olika behov och hudförhållanden

Ny manöverpanel



- Bästa position för vårdgivaren vid badets fotände
- Lätt funktionskontroll t.ex. luftmassagesystem och höjning/sänkning av karet

Handkontroll



- Funktionskontroll: lyft i/ur
- Gör det möjligt för skötaren att arbeta nära vårdtagaren

Desinficering



- Ett integrerat desinficeringsystem med inbyggt sprayhandtag för desinficeringsmedel styrs från manöverpanelen



Överföringsstol



- En integrerad lösning för säker transport, toalettbesök, förflyttningar till badkar samt badning
- Tillvalen innefattar bäcken eller lutande komfortsits och fast eller dockningsbar sits med chassihjul för transport

Ställbar i höjd



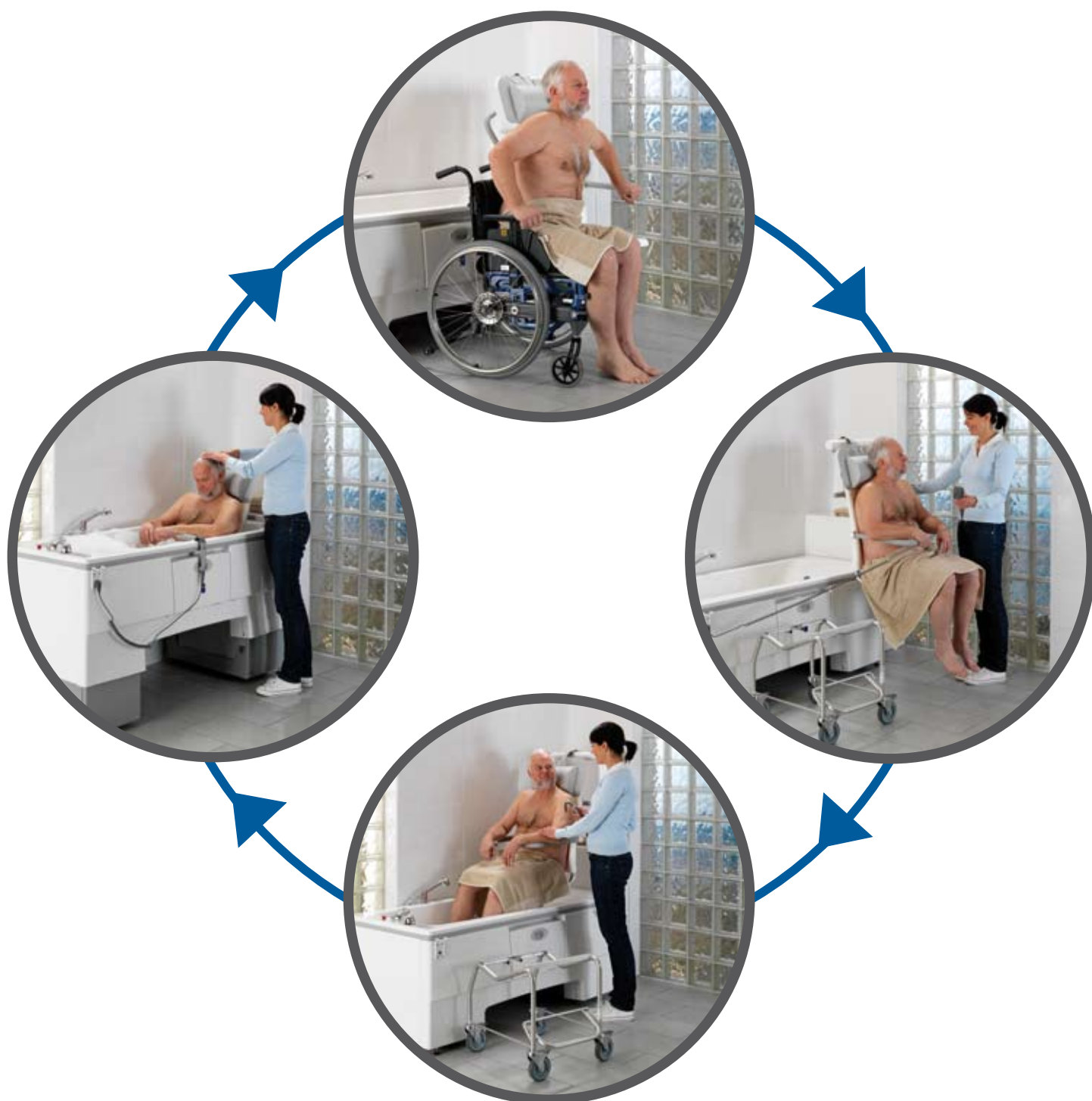
Bälten



- Ställbara bälten för säker och bekväm användning av överföringsstolen

RUTINER FÖR ASSISTERADE BAD

Den idealiska utrustningen vid assisterade bad är ett kar som är ställbart i höjdläge, med överföringsstol och hjulchassi för transport. När sitsen fästs vid chassit kan skötaren hämta vårdtagaren. I badrummet kopplas hjulchassit bort och stolen dockas med lyften. Vårdtagaren lyfts upp och sänks sedan ner i karet med hjälp av handkontrollen.





ETT SYSTEM SOM UPPFYLLER OLIKA BEHOV

***Malibu* täcker in alla typer av assisterade badrutiner – transport, förflyttningar och badning – med lösningar som anpassats till individuella mobilitetsnivåer.**

Malibu är ett komplett badsystem som kan anpassas till att ge enkel åtkomst för assisterad badning. Systemet uppfyller de olika behoven för personer i kategorierna A till C på mobilitetsskalan Mobility Gallery.* *Malibu* är avsett för privata eller delvis privata badrum, och passar många olika uppgifter i både hemmiljö och vårdinrättningar.

För vårdtagarna erbjuder *Malibu* ett system som passar deras mobilitetsnivå och låter dem njuta av badets fördelar fullt ut. Genom att använda handkontrollen för att manövrera den integrerade överföringsstolen kan en ensam skötare assistera vid bad utan att behöva genomföra några manuella lyft.

Genom att välja *Malibu* kan vårdtagarnas livskvalitet och skötarnas arbetsförhållanden förbättras.

* Se baksidan för ytterligare detaljer.

Fördelar för skötaren

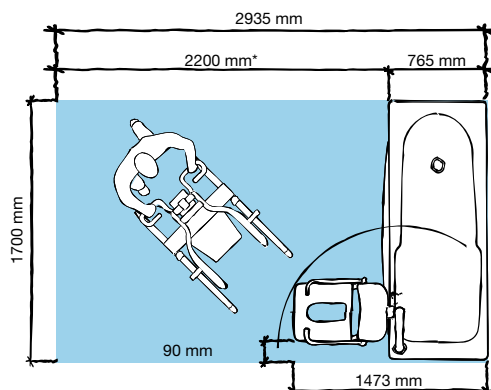
- Ergonomiska arbetsmetoder
- Inga manuella lyft
- Lätthanterligt system
- Handkontroll
- Bättre arbetsmiljö

Fördelar för vårdtagaren

- Åtkomlighetslösningar som optimerats för personliga mobilitetsnivåer
- Det välkända systemet kan anpassas när behoven växlar
- Säker och värdig hantering under assisterade bad
- En komplett lösning som minimerar förflyttningarna
- Bättre komfort och säkerhet för att kunna njuta av badet

PRODUKTSPECIFIKATIONER

Utrymmeskrav



Det blå området visar den minsta arbetsyta som krävs för att personalen ska kunna använda hjälpmedlen på ergonomiskt rätt sätt från ena sidan.

* OBS Det lediga utrymmet kan minskas till 1100 mm om lyft inte krävs vid förflyttningen inom badrummet.

Mobilitetsskalan Mobility Gallery

Passar Albert, Barbara och Carl



A Albert som är rörlig och oberoende

B Barbara som kan stödja sig själv i viss grad

C Carl som sitter i rullstol och har liten förmåga att stödja sig själv

Kontakta ArjoHuntleigh för mer information om Mobility Gallery™.

Tillbehör



Huvudstöd



Dockningsbar stol med hjulförsett chassi



Bäcken



Bälten



Handtag

Produktinformation

Badkarets längd	1600/1700 mm
Badkarets bredd	765 mm
Malibu 1600 badkarsvolym (fullt, utan vårdtagaren)	237 l
Malibu 1700 badkarsvolym (fullt, utan vårdtagaren)	256 l
Lyfthöjd (badkar)	300 mm
Max lyftkapacitet badkar (vårdtagare + vatten)	386 kg
Vårdtagarlyft	(Total maxhöjd 1950 mm)
Lyfthöjd (lyftarm)	530 mm
Rek. max. belastning (vårdtagarens vikt)	130 kg

Godkännanden

WRAS-UK

Konformitet

EN 1717- Skydd mot förorening av dricksvatten i vatteninstallationer.

IEC 60601-1, IEC 60601-2

Använd bara originaldelar från ArjoHuntleigh på utrustning och produkter som levererats av ArjoHuntleigh. Originaldelarna är konstruerade särskilt för sitt syfte. Vår policy är kontinuerlig produktutveckling och vi förbehåller oss därför rätten att ändra konstruktioner och specifikationer utan föregående meddelande.

Malibu och Mobility Gallery är varumärken som tillhör ArjoHuntleigh-koncernen.
© Arjo AB, 2008.

ARJOHUNTLEIGH

...with people in mind

Arjo Scandinavia AB

Box 61

241 21 ESLÖV

Telefon: 0413 645 00 +46 413 645 00

Fax: 0413 645 83 +46 413 645 63

www.ArjoHuntleigh.com

ETT FÖRETAG I GETINGEKONCERNEN