

ROHO® Smart Check

ROHO® Enkammer SmartCheck er en Enkammer Sensor Ready pute inklusiv en SmartCheck måler. Med ROHO® Enkammer Smart Check vet man enkelt og raskt om det er riktig mengde luft i puten og man kan når som helst kontrollere at luft mengden fremdeles er riktig. SmartCheck måleren kobles på puten, trykk på Check knappen, når det lyser grønt er puten riktig regulert med luft.

Spesifikke egenskaper: Særskilt stort behov for forebygging. Enkel å innstille. Ventilerende.

SMARTCHECK®

Trykk inn Check-knappen for å kontrollere riktig luftmengde
 Husker riktig luftmengde
 Kan nullstilles
 - når fysiologiske endringer krever dette
 - til ny bruker
 Ubegrenset antall kontroller av luftmengde
 Slår seg automatisk av
 Bærbar / avtagbar / varig / lett vekt
 Enkel å rengjøre



Post 4 NAV Trykkfordelende sitteputer



ROHO® Enkammer SmartCheck inkluderer SmartCheck måleren

FAKTA HØYPROFIL®, OG MIDPROFIL™

	IR HP	1R MP
Høyde uten belastning	ca 10,5 cm	ca 8,5 cm
Produkt vekt	ca 1,6 kg	ca 1,3 kg
Maks brukervekt		Ubegrenset*

* Putens størrelse må passer den enkelte bruker

For rullestoler med hengekøyesete anbefales det å bruke et formet eller flatt ROHO® plansete under puten, for best mulig sittekomfort og posisjonering.



Get a Real ROHO®
 ASK FOR ROHO® BY NAME.



NAV POST		Reduksjon vevsdeformasjon	Dampe ut varme - fuktighet	Egnet for risiko	Forebyggende effekt	Sårgrad	Behandlende effekt	Sitte stabilitet	Posisjonering
4	ROHO® Enkammer® Høyprofil SmartCheck	●●●●●	●●●●●	høy	●●●●●	høy	●●●●●	●●	●●
4	ROHO® Enkammer® Midprofil SmartCheck	●●●●●	●●●●●	høy	●●●●●	høy	●●●●●	●●	●●

Størrelser og artikkelnummer puter

ROHO® Enkammer SmartCheck, ROHO® Enkammer Sensor Ready og ROHO® Enkammer Classic

Bx D (cm)	ROHO Enkammer Høyprofil SmartCheck		ROHO Enkammer Midprofil SmartCheck		ROHO Enkammer Høyprofil Sensor Ready		ROHO Enkammer Midprofil Sensor Ready		ROHO Enkammer Høyprofil Classic		ROHO Enkammer Midprofil Classic		ROHO Enkammer Lavprofil Classic	
	HMS nr.	Art. nr.	HMS nr.	Art. nr.	HMS nr.	Art. nr.	HMS nr.	Art. nr.	HMS nr.	Art. nr.	HMS nr.	Art. nr.	HMS nr.	Art. nr.
30x30	209179	341RSC66C			209222	341RSR66C			023221	341R66C			023235	341R66LPC
30x33	209180	341RSC67C			209223	341RSR67C			023222	341R67C			023236	341R67LPC
33x30	209181	341RSC76C			209224	341RSR76C			171227	341R76C			171246	341R76LPC
33x33	209182	341RSC77C	209211	341RSC77MPC	209225	341RSR77C	209254	341RSR77MPC	023223	341R77C	171235	341R77MPC	023237	341R77LPC
33x38	209183	341RSC78C	209212	341RSC78MPC	209226	341RSR78C	209255	341RSR78MPC	023224	341R78C	171236	341R78MPC	023238	341R78LPC
33x43	209184	341RSC79C			209227	341RSR79C			023225	341R79C			023239	341R79LPC
38x33	209185	341RSC87C			209228	341RSR87C			023226	341R87C			023240	341R87LPC
38x38	209186	341RSC88C	209213	341RSC88MPC	209229	341RSR88C	209256	341RSR88MPC	004269	341R88C	171237	341R88MPC	004265	341R88LPC
38x43	209187	341RSC89C	209214	341RSC89MPC	209230	341RSR89C	209257	341RSR89MPC	004262	341R89C	171238	341R89MPC	004258	341R89LPC
38x47	209188	341RSC810C			209231	341RSR810C			023227	341R810C			023421	341R810LPC
38x56	209189	341RSC812C			209232	341RSR812C			171228	341R812C				
43x38	209190	341RSC98C			209233	341RSR98C			008991	341R98C			008999	341R98LPC
43x43	209191	341RSC99C	209215	341RSC99MPC	209234	341RSR99C	209258	341RSR99MPC	004263	341R99C	171239	341R99MPC	004259	341R99LPC
43x47	209192	341RSC910C	209216	341RSC910MPC	209235	341RSR910C	209259	341RSR910MPC	005930	341R910C	171240	341R910MPC	004260	341R910LPC
43x51	209193	341RSC911C			209236	341RSR911C			023228	341R911C			023242	341R911LPC
43x56	209194	341RSC912C			209237	341RSR912C			171229	341R912C				
47x38	209195	341RSC108C			209238	341RSR108C			146121	341R108C			146125	341R108LPC
47x43	209196	341RSC109C	209217	341RSC109MPC	209239	341RSR109C	209260	341RSR109MPC	008992	341R109C	171241	341R109MPC	009059	341R109LPC
47x47	209197	341RSC1010C	209218	341RSC1010MPC	209240	341RSR1010C	209261	341RSR1010MPC	008993	341R1010C	171242	341R1010MPC	009060	341R1010LPC
47x51	209198	341RSC1011C	209219	341RSC1011MPC	209241	341RSR1011C	209262	341RSR1011MPC	023230	341R1011C	171243	341R1011MPC	023244	341R1011LPC
47x56	209199	341RSC1012C			209242	341RSR1012C			171230	341R1012C				
51x43	209200	341RSC119C			209243	341RSR119C			023231	341R119C			023245	341R119LPC
51x47	209201	341RSC1110C	209220	341RSC1110MPC	209244	341RSR1110C	209263	341RSR1110MPC	023232	341R1110C	171244	341R1110MPC	023246	341R1110LPC
51x51	209202	341RSC1111C	209221	341RSC1111MPC	209245	341RSR1111C	209264	341RSR1111MPC	023233	341R1111C	171245	341R1111MPC	023247	341R1111LPC
51x56	209203	341RSC1112C			209246	341RSR1112C			171231	341R1112C				
56x43	209204	341RSC129C			209247	341RSR129C			146122	341R129C				
56x47	209205	341RSC1210C			209248	341RSR1210C			023234	341R1210C			146126	341R1210LPC
56x51	209206	341RSC1211C			209249	341RSR1211C			146123	341R1211C			171247	341R1211LPC
56x56	209207	341RSC1212C			209250	341RSR1212C			146124	341R1212C			171248	341R1212LPC
61x47	209208	341RSC1310C			209251	341RSR1310C			171232	341R1310C			171249	341R1310LPC
61x51	209209	341RSC1311C			209252	341RSR1311C			171233	341R1311C			171250	341R1311LPC
61x56	209210	341RSC1312C			209253	341RSR1312C			171234	341R1312C				

Størrelser og artikkelnummer trekk

ROHO® Enkammer SmartCheck, ROHO® Enkammer Sensor Ready, ROHO® Enkammer Classic,

ROHO® Quadtro Select® og ROHO® Contour Select®

Bx D (cm)	Std. trekk til ROHO Enkammer Høy- og Midprofil Smart-Check, Sensor Ready og Classic		Inkotrekk til ROHO Enkammer Høy- og Midprofil Smart-Check, Sensor Ready og Classic		Std. trekk til ROHO Enkammer Lavprofil Classic, Quadtro Select og Contour Select		Inkotrekk til ROHO Enkammer Lavprofil Classic, Quadtro Select og Contour Select	
	HMS nr.	Art. nr.	HMS nr.	Art. nr.	HMS nr.	Art. nr.	HMS nr.	Art. nr.
30x30	078198	34COV-SS66	163333	34COV-HD66	078220	34COV-SS66LP	163362	34COV-HD66LP
30x33	078199	34COV-SS67	163334	34COV-HD67	078221	34COV-SS67LP	163363	34COV-HD67LP
33x30	209307	34COV-SS76	171368	34COV-HD76	209312	34COV-SS76LP	209265	34COV-HD76LP
33x33	078200	34COV-SS77	163335	34COV-HD77	078222	34COV-SS77LP	163364	34COV-HD77LP
33x38	078201	34COV-SS78	163336	34COV-HD78	078223	34COV-SS78LP	163365	34COV-HD78LP
33x43	078202	34COV-SS79	163337	34COV-HD79	078224	34COV-SS79LP	163366	34COV-HD79LP
38x33	078203	34COV-SS87	163339	34COV-HD87	146481	34COV-SS87LP	163368	34COV-HD87LP
38x38	078204	34COV-SS88	163340	34COV-HD88	078225	34COV-SS88LP	163369	34COV-HD88LP
38x43	078205	34COV-SS89	163341	34COV-HD89	078226	34COV-SS89LP	163370	34COV-HD89LP
38x47	078206	34COV-SS810	163338	34COV-HD810	078227	34COV-SS810LP	163367	34COV-HD810LP
38x56	209308	34COV-SS812	171369	34COV-HD812				
43x38	078207	34COV-SS98	163344	34COV-HD98	078228	34COV-SS98LP	163373	34COV-HD98LP
43x43	078208	34COV-SS99	163345	34COV-HD99	078229	34COV-SS99LP	163374	34COV-HD99LP
43x47	078209	34COV-SS910	163342	34COV-HD910	078230	34COV-SS910LP	163371	34COV-HD910LP
43x51	078210	34COV-SS911	163343	34COV-HD911	078231	34COV-SS911LP	163372	34COV-HD911LP
43x56	209309	34COV-SS912	171370	34COV-HD912				
47x38	078211	34COV-SS108	163329	34COV-HD108	078232	34COV-SS108LP	163356	34COV-HD108LP
47x43	078212	34COV-SS109	163330	34COV-HD109	078233	34COV-SS109LP	163357	34COV-HD109LP
47x47	078213	34COV-SS1010	163326	34COV-HD1010	078234	34COV-SS1010	163354	34COV-HD1010LP
47x51	078214	34COV-SS1011	163327	34COV-HD1011	078235	34COV-SS1011LP	163355	34COV-HD1011LP
47x56	209310	34COV-SS1012	163332	34COV-HD1012				
51x43	078215	34COV-SS119	163328	34COV-HD119	078236	34COV-SS119LP	163360	34COV-HD119LP
51x47	078216	34COV-SS1110	163346	34COV-HD1110	078237	34COV-SS1110LP	163358	34COV-HD1110LP
51x51	078217	34COV-SS1111	163331	34COV-HD1111	078238	34COV-SS1111LP	163359	34COV-HD1111LP
51x56	146476	34COV-SS1112	163347	34COV-HD1112				
56x43	146477	34COV-SS129	163348	34COV-HD129				
56x47	078218	34COV-SS1210	163349	34COV-HD1210	209313	34COV-SS1210LP	163361	34COV-HD1210LP
56x51	078219	34COV-SS1211	163350	34COV-HD1211	209314	34COV-SS1211LP	171398	34COV-HD1211LP
56x56	146478	34COV-SS1212	163351	34COV-HD1212	209315	34COV-SS1212LP	171399	34COV-HD1212LP
61x47	146479	34COV-SS1310	163352	34COV-HD1310	209316	34COV-SS1310LP	171400	34COV-HD1310LP
61x51	146480	34COV-SS1311	163353	34COV-HD1311	209317	34COV-SS1311LP	171401	34COV-HD1311LP
61x56	209311	34COV-SS1312	171371	34COV-HD1312				

Tilpasning

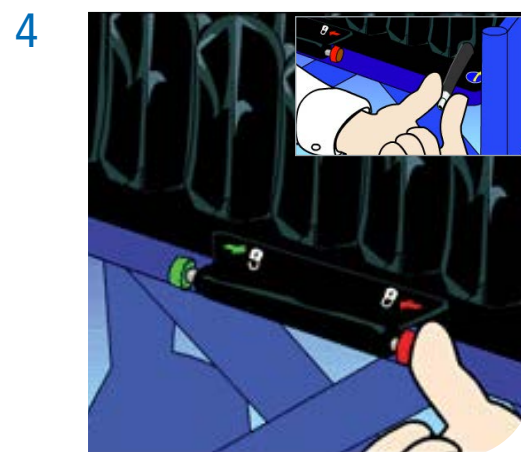
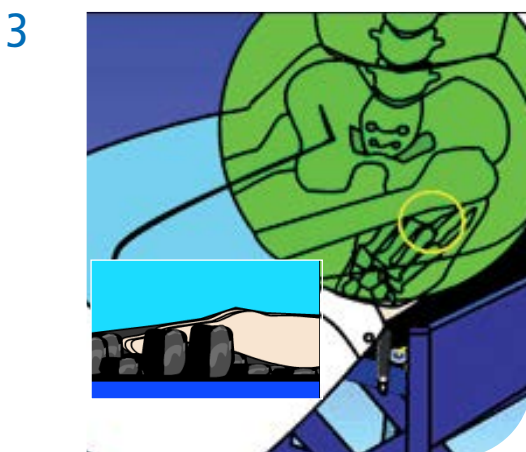
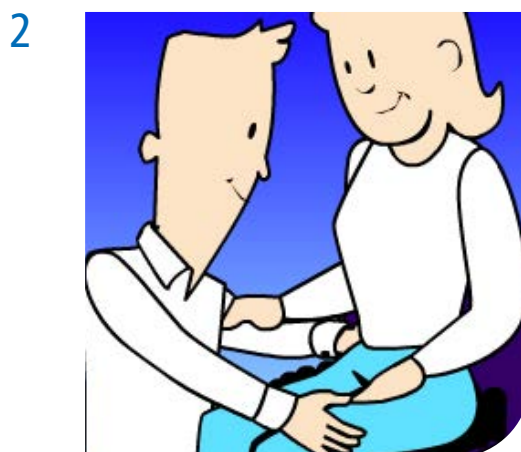
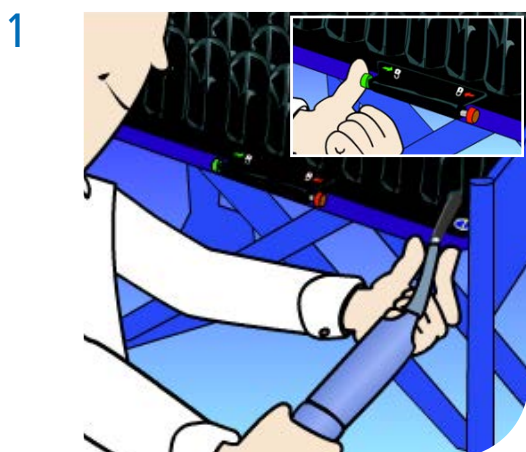
av ROHO® putene

Puten legges i rullestolsetet med tottene opp og ventilen med gul snor foran på venstre side.

- 1 På QUADTRO SELECT® og CONTOUR SELECT® putene åpnes Isoflo® Memory Control ventilen midt foran ved å trykke inn den grønne knappen. Pumpens gummiende skyves på ventilen, ventilen vris opp og det pumpes luft i puten til tottene er fylte.
- 2 Brukeren plasseres i stolen, og (rulle)stolen stilles inn til brukeren i henhold til rullestolens bruksanvisning. Åpne ventilen og reduser luftmengden i puten til ca. 1,5 til 2cm under sitteknuten.
- 3 Dette kontrolleres enkelt ved å foreta en håndsjekk; tilpasseren flytter brukerens ene ben noe til siden og opp, og skyver sin ene hånd mellom putetrekk og brukerens sete til under sitteknuten. Der kjenner man sitteknuten og kan enkelt vurdere avstanden ned til rullestolsetet. Benet plasseres tilbake.

Dersom ytterligere tilpasning av sittestillingen er nødvendig, henvises til neste side.

- 4 Når luftmengden i puten er ferdig justert, låses putens 4 kvadranter ved å skyve inn den røde knappen på putens Isoflo® system.



Kompensering for feilstillinger

av ROHO® QUADTRO SELECT® og ROHO® CONTOUR SELECT® putene

ROHO® QUADTRO SELECT® HØYPROFIL® putene kan kompensere for opptil 7,5 cm bekkenfeilstilling i lateral og/eller anterior/posterior retning.

Etter å ha justert luftmengden som beskrevet på side 14, steng ventilen og la brukeren sitte på puten i en riktig tilpasset rullestol.

- 1 og 2 Med Isoflo® Memory Control ventilen i åpen posisjon (grønn knapp trykket inn), plasseres bekkenet eller bena i ønsket posisjon. Luften mellom ROHO® putens kvadranter vil flytte seg og tilpasse seg den nye sittestillingen
- 3 Isoflo® ventilen stenges (rød knapp trykkes inn). Nå er posisjoneringsen ferdig.
- 4 Det anbefales at man kontrollerer med håndsjekk at det fremdeles er tilstrekkelig med luft under sitteknutene.

De vanligste sittestillingstilpasninger er for skjev bekkenstilling, bakovertippet bekken, mer oppbygging foran bekkenet, kompensasjon for hoftelidelser eller amputasjoner, kjøring med en eller begge føtter, med mer. Alle tilpasningene kan foretas uten at brukeren trenger å flytte seg ut av stolen.

