

AbleCenter  
Multimedia System



AbleGrabber™ M  
Monteringsanvisning

- Installer AbleCenter programvaren (*AbleCenter.exe* fil ligger på minnepennen)

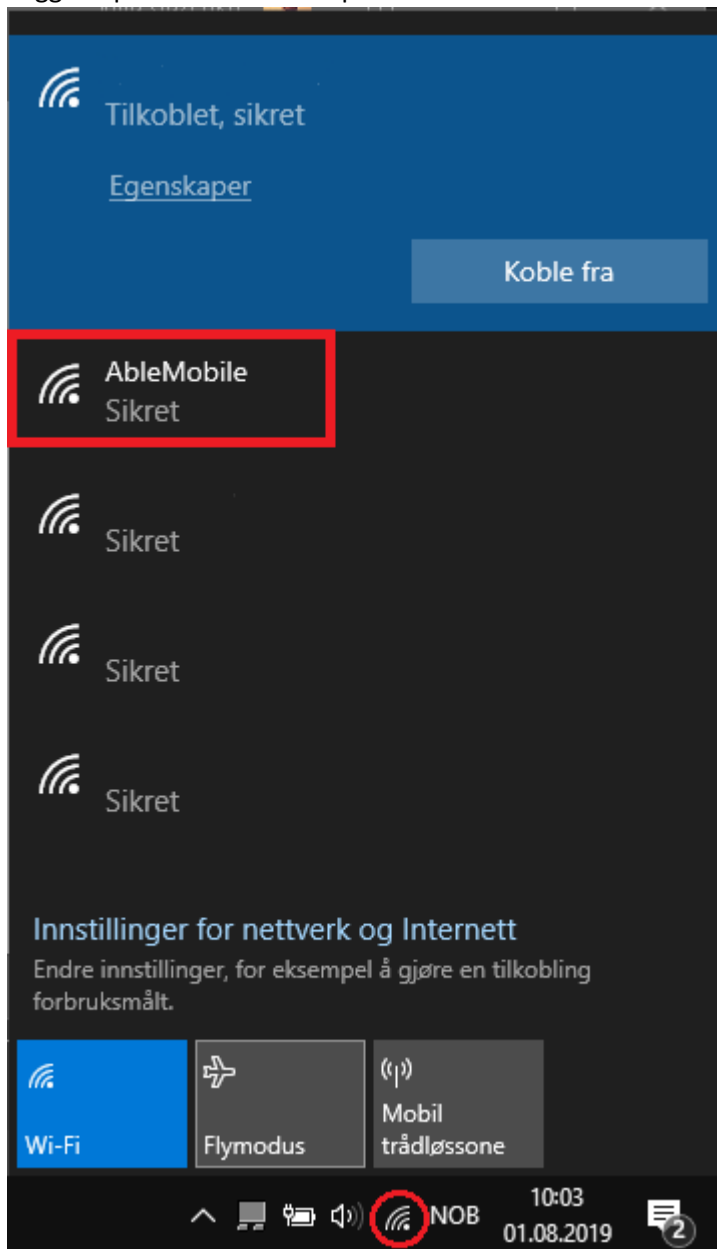


- Trykk på «AbleSky» ikonen for å opprette en bruker

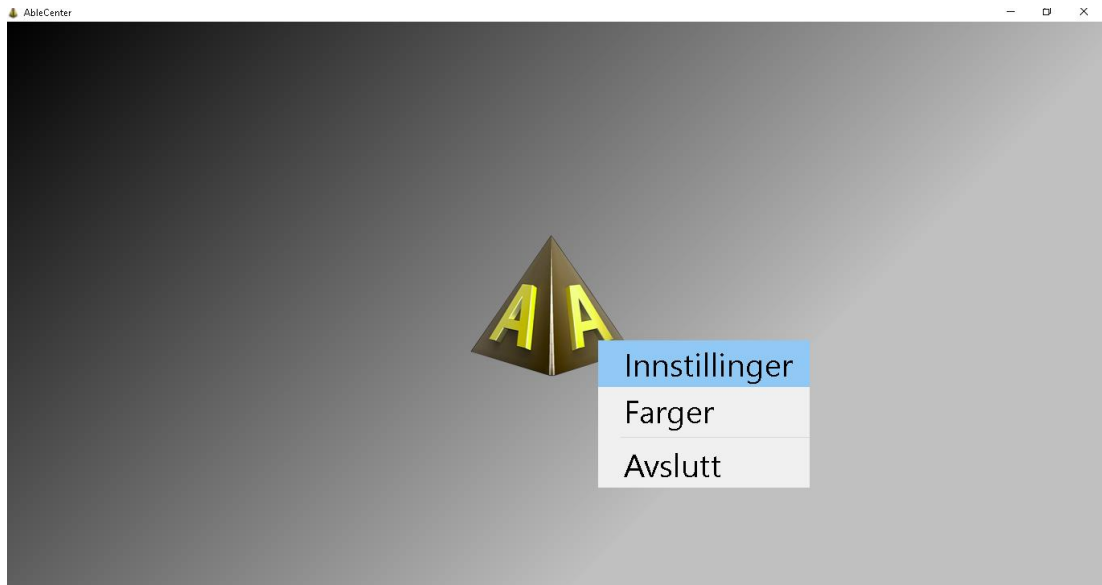


- Logg inn med Brukernavn og Passord
- Koble til strømforsyning til AbleGrabberM

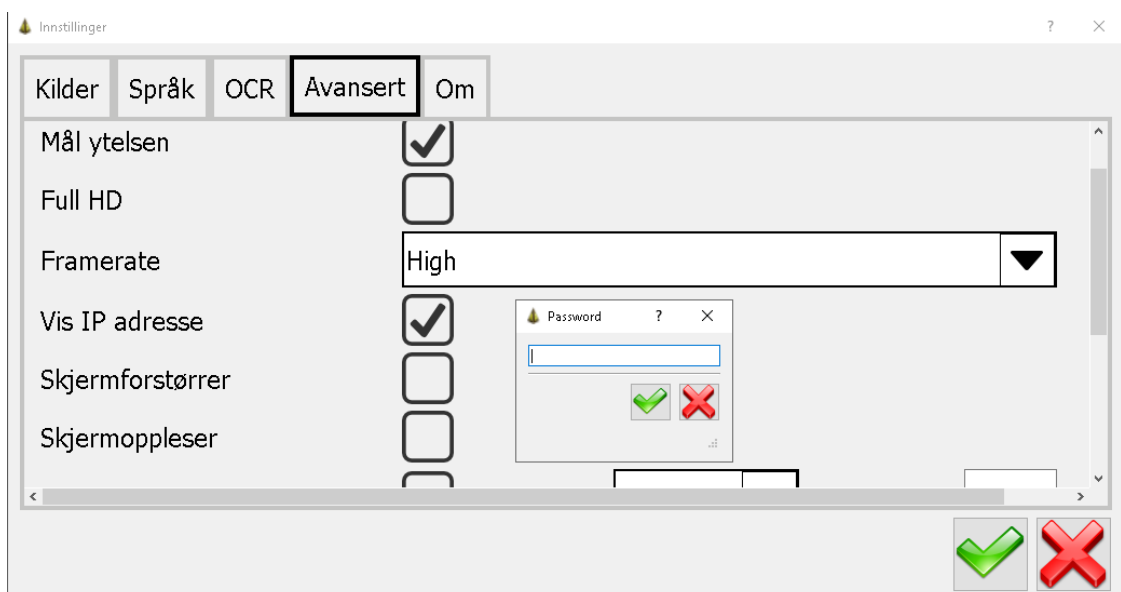
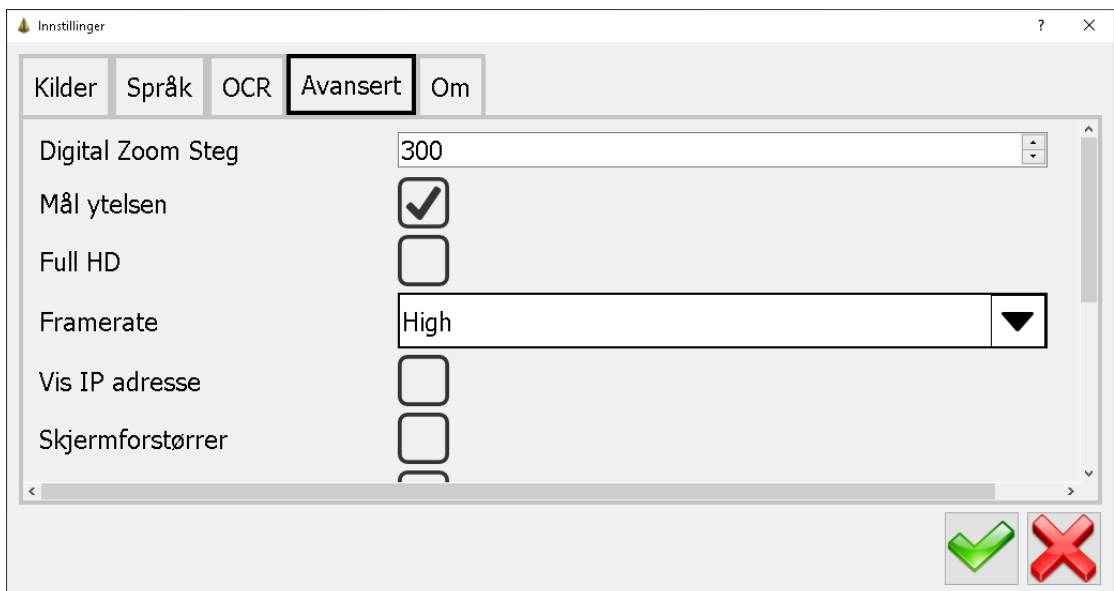
- Vent til «**AbleMobile**» trådløst nettverk kommer opp
- Logg inn på nettverket med passordet «ablecon2011»



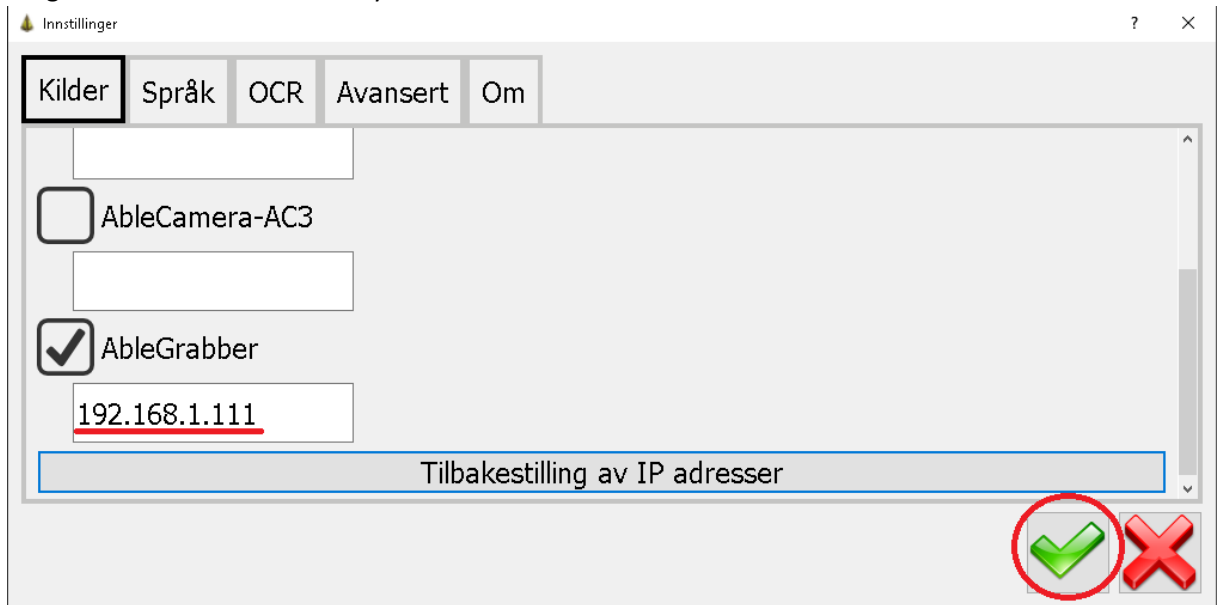
- Åpne AbleCenter programvaren



- Høyreklikk på grå skjerm og velg «**innstillinger**»
- Velg så «**Avansert**» og kryss av for «**Vis IP adresse**»



- Lagre endringer ved å trykke på den grønne knappen nederst i høyre hjørnet.
- Tast inn passordet «**ablastic123**» og trykk på den grønne knappen for å lagre endringene.
- Trykk på **Kilder**
- Under **AbleGrabber** må IP adressen endres til «**192.168.250.254**»
- Sørg at bare AbleGrabber er krysset av



- Bekreft endringene med å trykke på den grønne knappen nederst i høyre hjørnet
- Restart på programvaren for å få bilde fra AbleGrabberM